



Saison 4

Du 31/05 au 18/06/2023

Le baromètre VINCI Autoroutes de l'autosolisme

Objectifs

- Mesurer le taux d'autosolisme sur des axes autoroutiers du quotidien, aux heures de pointe, grâce à une technologie innovante
- S'inscrire en complémentarité de **l'Observatoire National du Covoiturage** au quotidien (basé sur les remontées des plateformes de covoiturage et les courtes distances)

Seul 50% des usagers des parkings VINCI Autoroutes utilisent des plateformes de mise en relation pour covoiturer

(Enquête covoiturage VINCI Autoroutes, juin 2023)

Entre janvier et juin 2023, seuls 3% des trajets covoiturés ont été réalisés via une plateforme de covoiturage

(Y a-t-il un passager dans l'auto ?, septembre 2023, Forum Vie Mobiles)

- Suivre dans le temps son évolution et les effets des politiques publiques

Le périmètre du baromètre de l'autosolisme

18 sites concernés en partenariat avec :

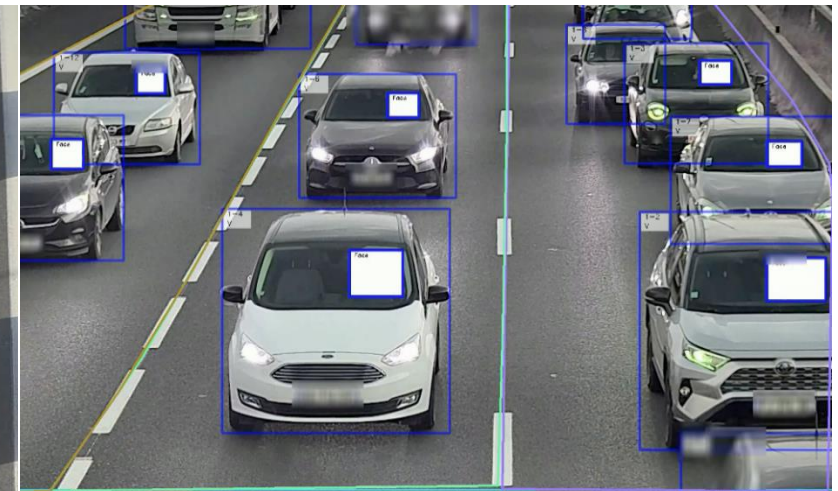
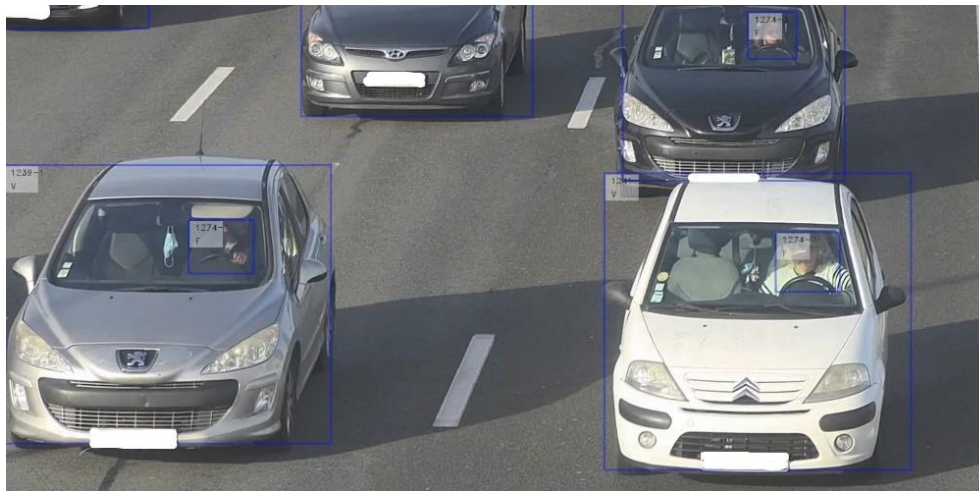
- Métropole Tours
- Métropole Montpellier
- Pays Basque
- DIR Atlantique
- DIR Méditerranée



Rappel du principe technique

Principe Technique

- 1° Pose d'une caméra sur un portique existant
- 2° Acquisition/analyse des images par Cyclope.ai
- 3° Traitement par intelligence artificielle pour mesurer le nombre d'occupant à l'avant du véhicule

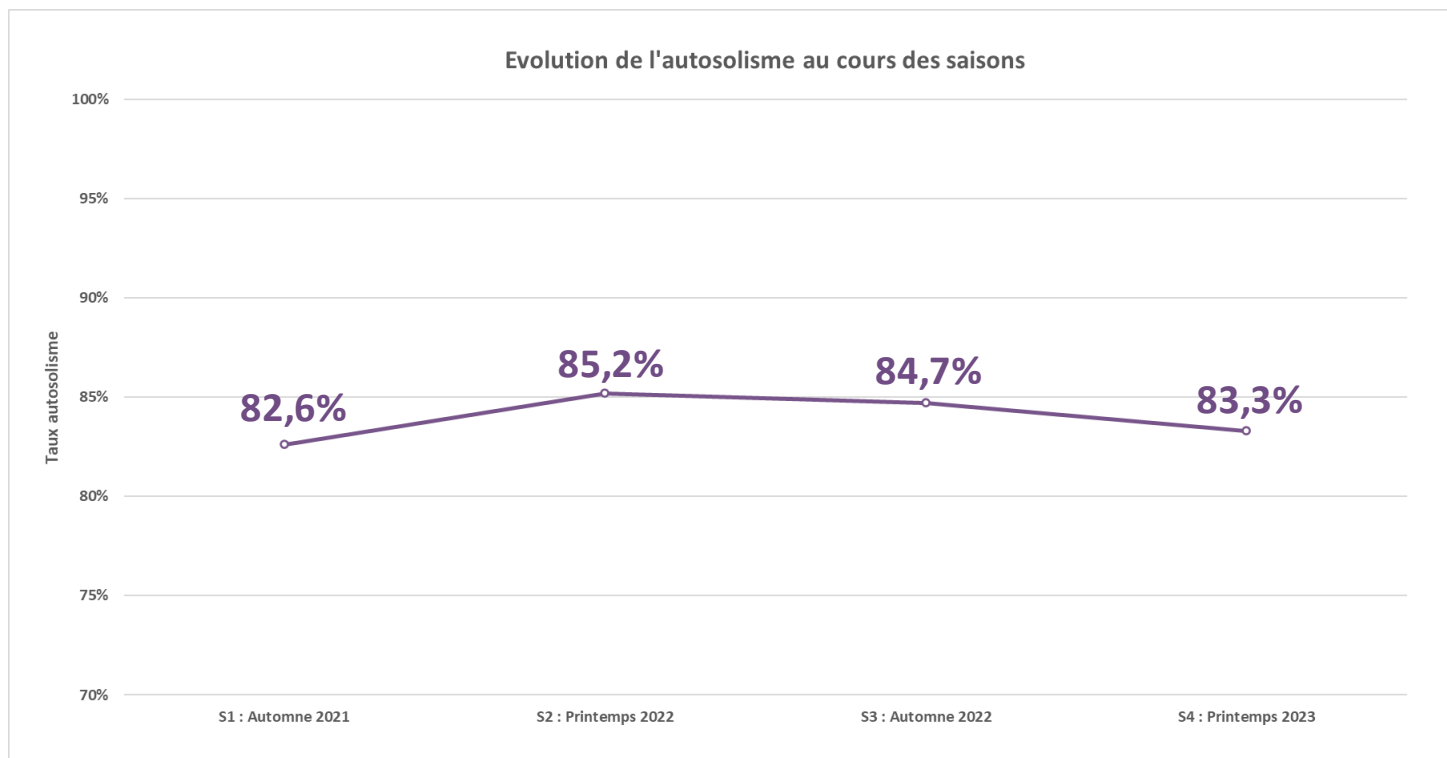


Calendrier

	Session 1	Session 2	Session 3	Saison 4
Période	Du 06/10/2021 au 21/11/2021	Du 09/05/2022 au 24/06/2022	Du 19/09/2022 au 18/11/2022	Du 31/05 au 18/06/2023
Jours	Du lundi au vendredi	Du lundi au dimanche	Du lundi au vendredi	Du lundi au vendredi
Horaires	8h00 – 10h00	7h00 – 10h00 Et 17h00 – 19h45	8h00 – 10h00	8h00 – 10h00
Véhicules analysés	1,5 millions	1,1 millions	700 000	480 000*
Part de l'autosolisme	82,6%	85,2%	84,7%	83,3%*

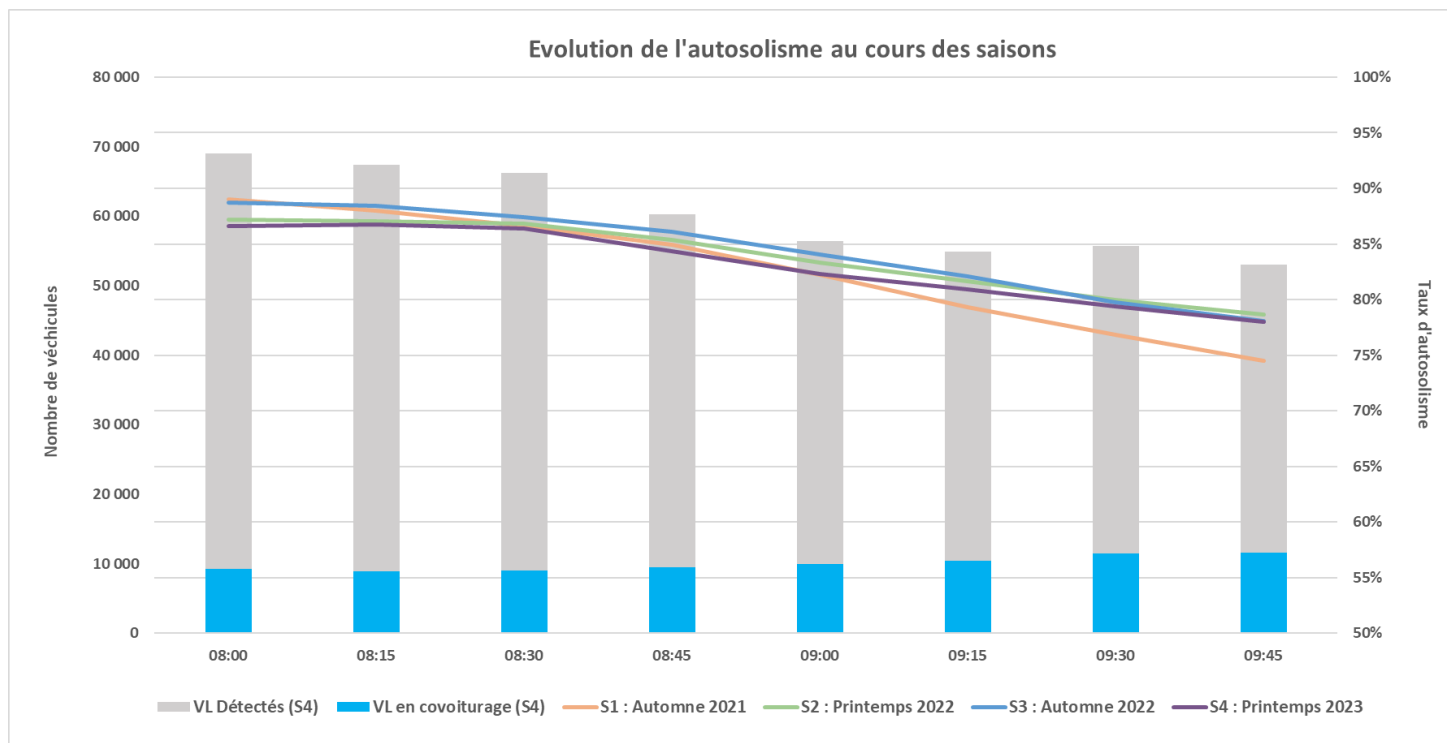
Printemps 2023 : Synthèse des résultats

Part moyenne de l'autosolisme au cours des 4 saisons de mesures :
(moyennes des sites)



Printemps 2023 : Synthèse des résultats

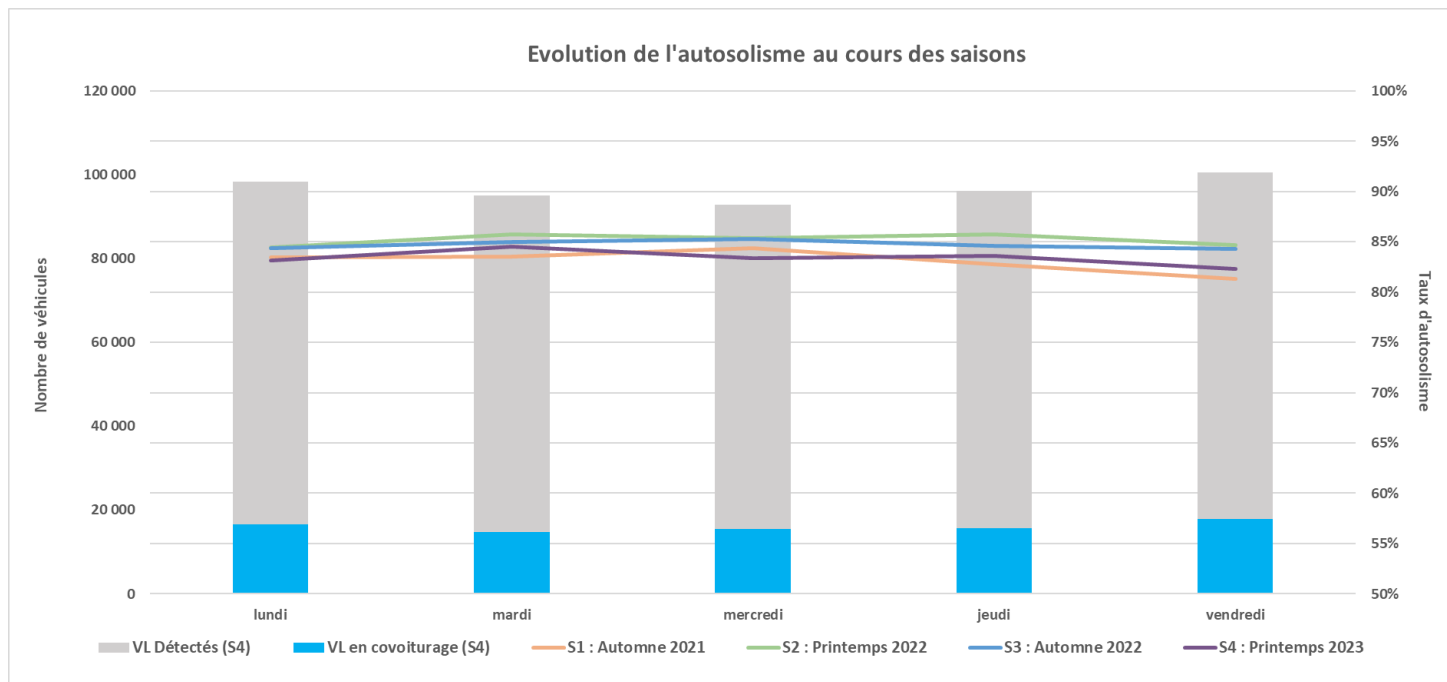
Part de l'autosolisme aux heures de pointe du matin : (comparaisons des saisons de mesure)



*Réalisé sur 14 sites à proximité des métropoles d'Aix-en-Provence, Biarritz, Bordeaux (A10 et A62), Lyon, Montpellier, Nantes (A11 et A83), Nice, Toulon, Toulouse (A62 et A64), Tours et Ile-de-France

Printemps 2023 : Synthèse des résultats

Part de l'autosolisme au cours de la semaine :
(comparaisons des saisons de mesure)

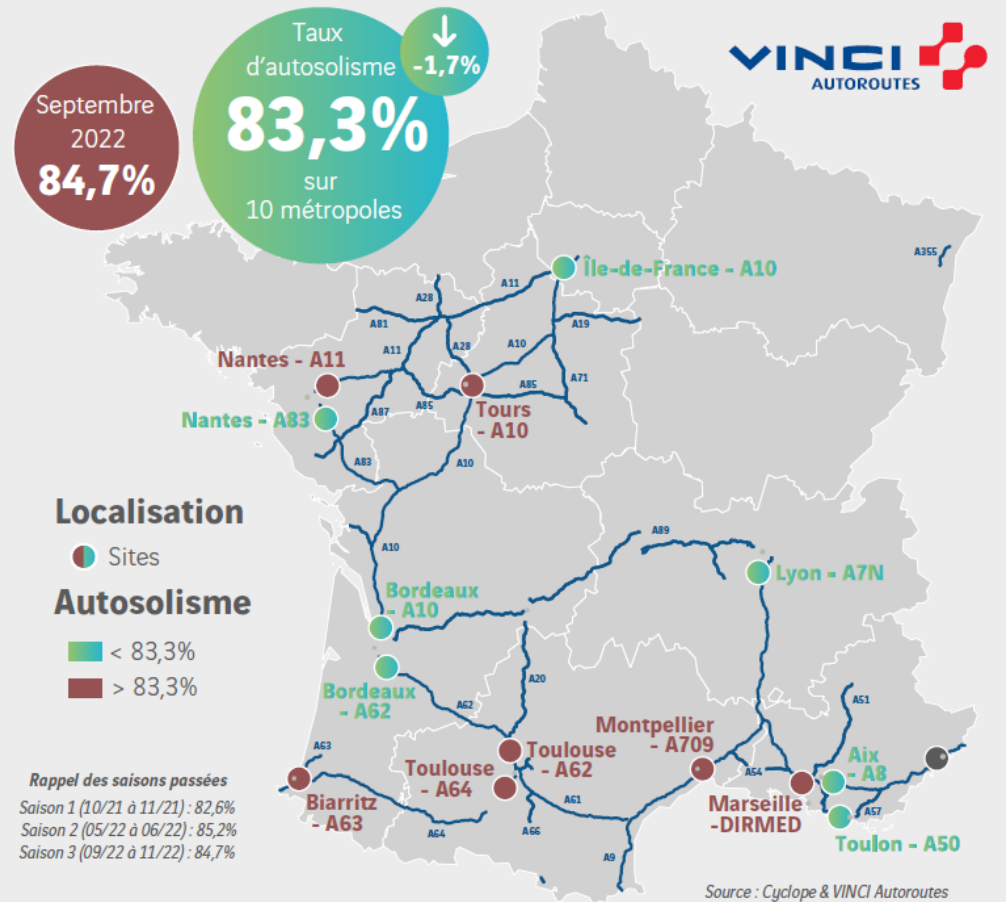


*Réalisé sur 14 sites à proximité des métropoles d'Aix-en-Provence, Biarritz, Bordeaux (A10 et A62), Lyon, Montpellier, Nantes (A11 et A83), Nice, Toulon, Toulouse (A62 et A64), Tours et Ile-de-France

Printemps 2023 : Synthèse des résultats

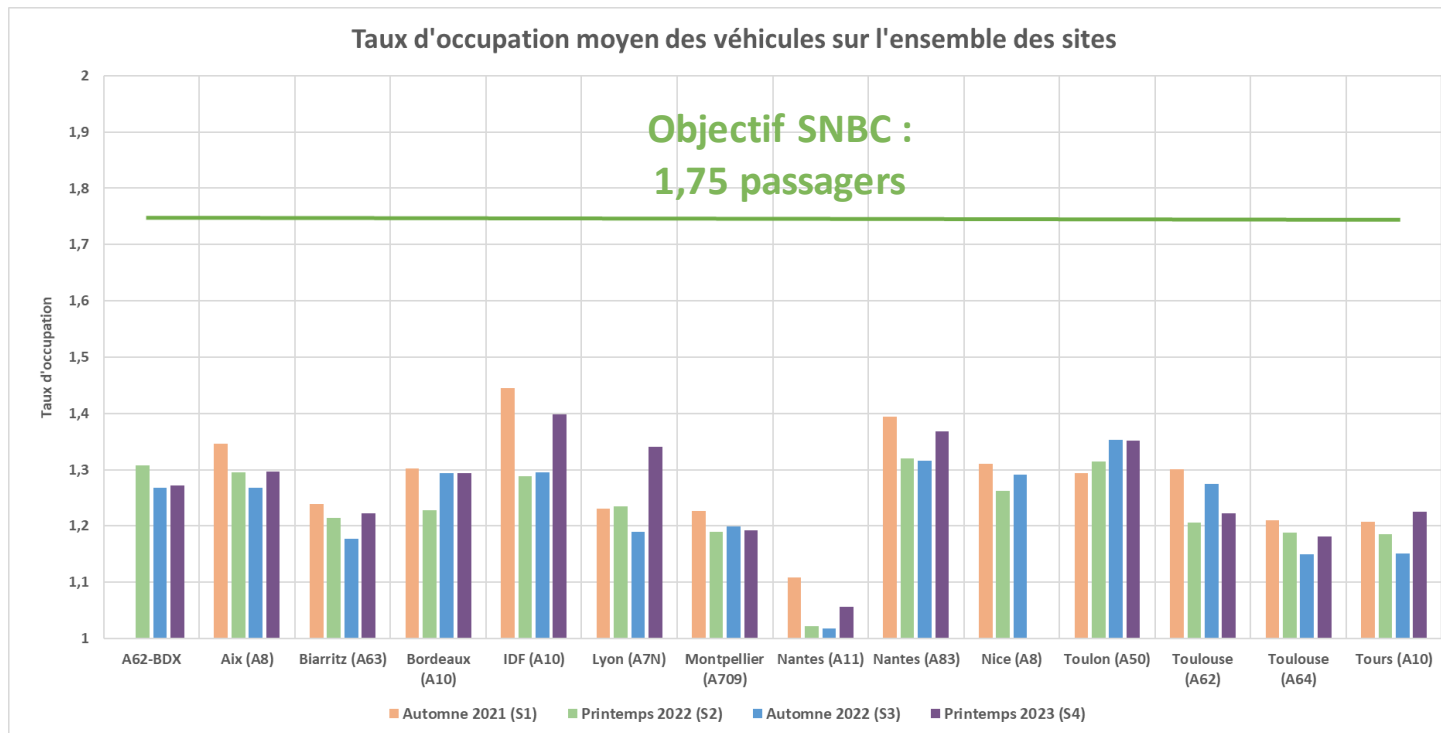
Axe	Site	Taux	Evol° S3
A10	Ile-de-France	74,5%	↓ -8,2%
A83	Nantes	76,4%	↓ -4,2%
A50	Toulon	77,5%	→ +0,1%
A7N	Lyon	78,2%	↓ -11,1%
A8	Aix	81,0%	↓ -2,2%
A10	Bordeaux	81,1%	→ 0%
A62	Bordeaux	82,6%	→ -0,3%
A10	Tours	85,6%	↓ -5,3%
A62	Toulouse	85,7%	↑ +4,1%
A63	Biarritz	85,8%	↓ -3,2%
A709	Montpellier	87,7%	→ +0,5%
A64	Toulouse	88,4%	↓ -2,2%
A11	Nantes	96,4%	↓ -1,7%
A8	Nice	<i>Absence de données pour la S4</i>	
A55	Marseille	93,2%	
A51	Marseille	94,9%	
A50	Marseille	95,5%	
A7	Marseille	97,5%	

Nouveaux sites
réseau DIRMED
(hors moyenne)



Printemps 2023 : Synthèse des résultats

Taux d'occupation des véhicules* :



2023 : 1,26 personne par véhicule

Objectif SNBC 2030 : 1,75 personne par véhicule

Source : Baromètre de l'autosolisme - VINCI Autoroutes, France, Septembre 2023

*Sur la base d'un taux d'occupation moyen des véhicules en covoiturage de 2,55 passagers, Source : ADEME 2017

Focus résultats PACA

Localisation des portiques

- 1 Aix-en-Provence (A8 Pk 22.45)
- 2 Nice (A8 Pk 184)
- 3 Toulon (A50 Pk.66,5)
- 4 DIRMED La Timone (A50 Pk 1.9)
- 5 DIRMED Aix (A51 Pk 15.5)
- 6 DIRMED Le Rove (A55 Pk 16.5)
- 7 DIRMED Septèmes-les-Vallons (A7 Pk 272.2)

Equipements de mobilité

- Parkings de covoiturage
- Parkings relais



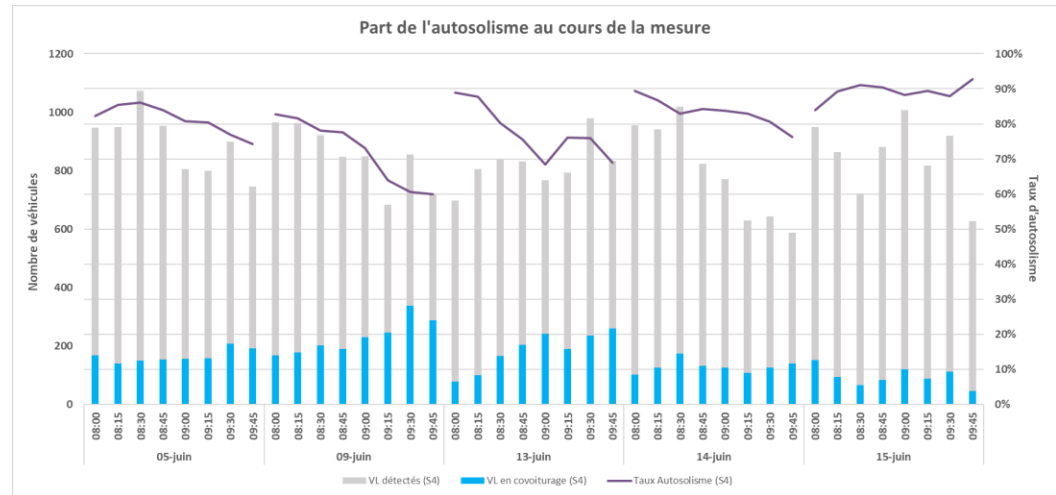
Source : Baromètre de l'Autosolisme VINCI Autoroutes, Décembre 2023

Axe	Site	Taux	Evol° S3
A10	Ile-de-France	74,5%	↓ -8,2%
A83	Nantes	76,4%	↓ -4,2%
A50	Toulon	77,5%	→ +0,1%
A7N	Lyon	78,2%	↓ -11,1%
A8	Aix	81,0%	↓ -2,2%
A10	Bordeaux	81,1%	→ 0%
A62	Bordeaux	82,6%	→ -0,3%
A10	Tours	85,6%	↓ -5,3%
A62	Toulouse	85,7%	↑ +4,1%
A63	Biarritz	85,8%	↓ -3,2%
A709	Montpellier	87,7%	→ +0,5%
A64	Toulouse	88,4%	↓ -2,2%
A11	Nantes	96,4%	↓ -1,7%
A8	Nice	Absence de données pour la S4	
A55	Marseille	93,2%	Nouveaux sites réseau DIRMED (hors moyenne)
A51	Marseille	94,9%	
A50	Marseille	95,5%	
A7	Marseille	97,5%	

Focus résultats PACA

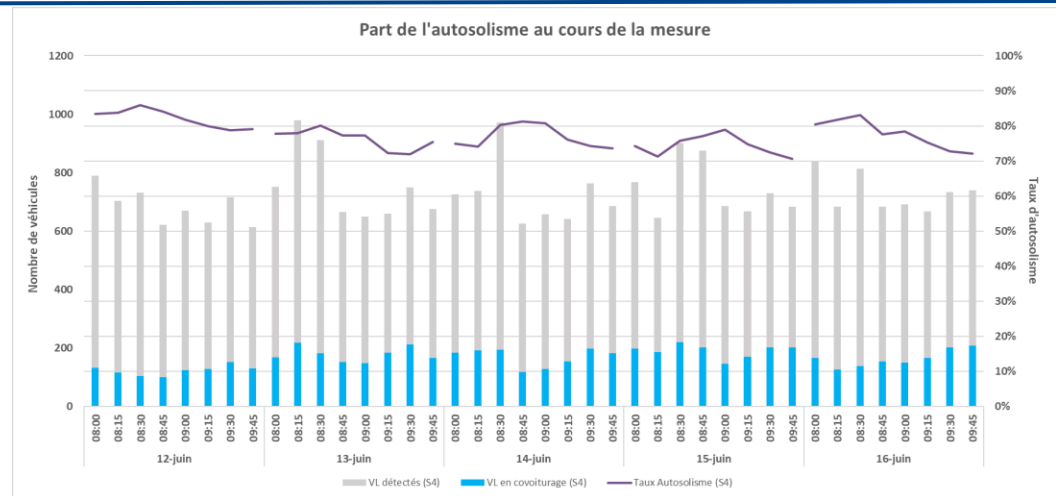
Aix (A8)

Env. 27 000 véhicules légers détectés



Toulon (A50)

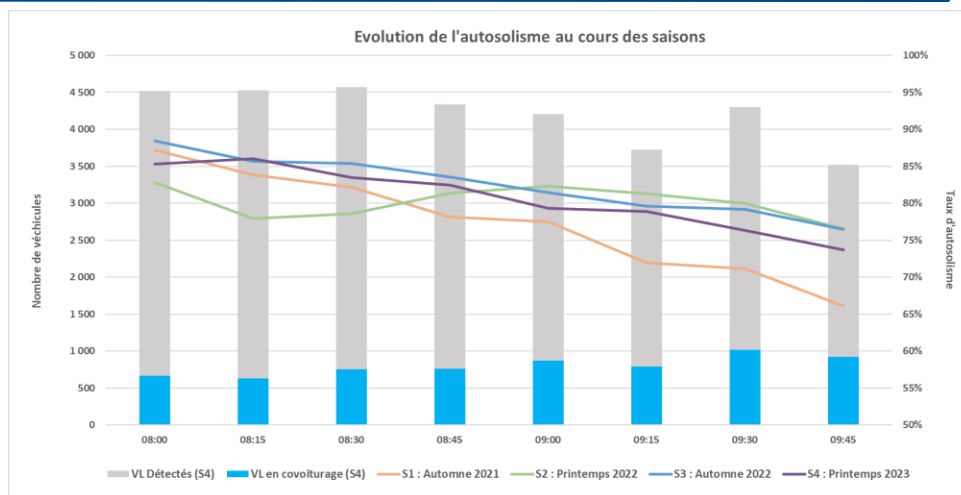
Env. 29 000 véhicules légers détectés



Focus résultats PACA

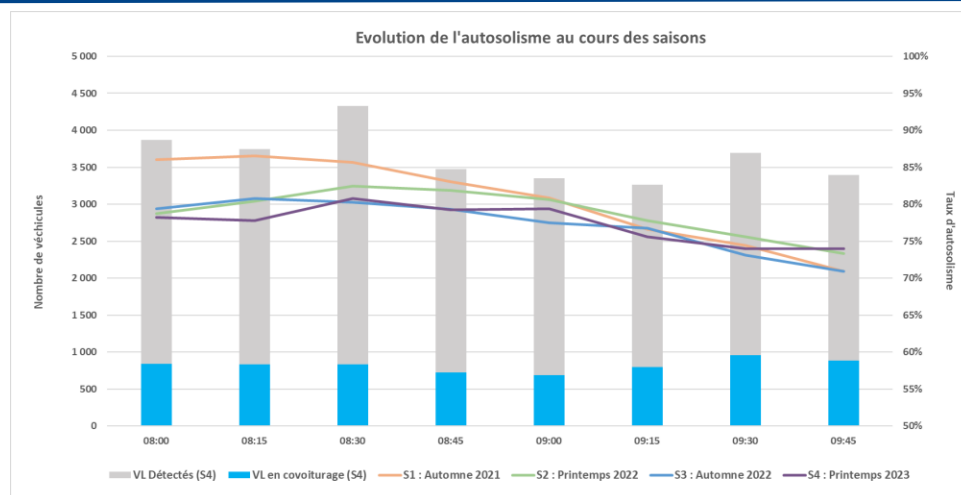
Aix (A8)

- En moyenne, **81,0%** des automobilistes sont seuls dans leur voiture
- Ce taux varie de 86,0% à 73,7% en moyenne entre 8h et 9h45 du matin



Toulon (A50)

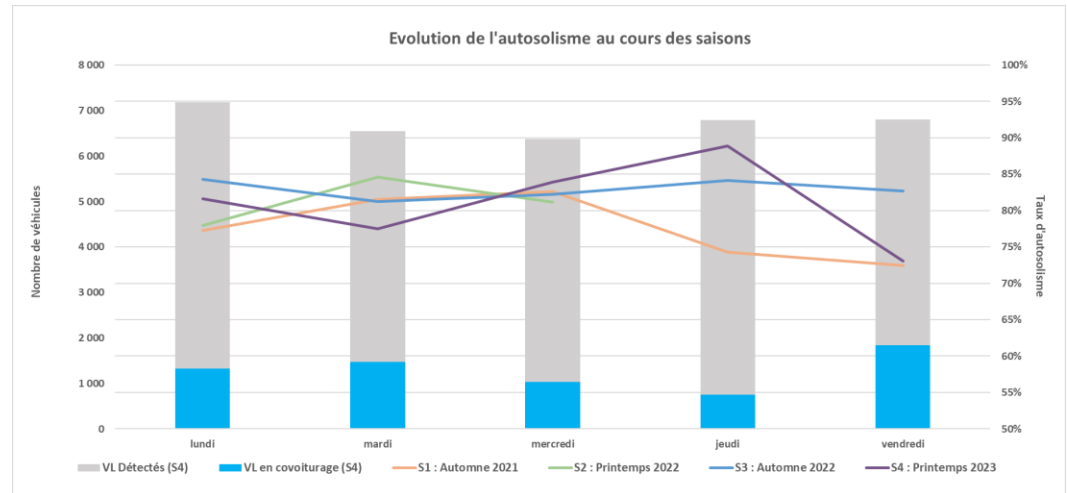
- En moyenne, **77,5%** des automobilistes sont seuls dans leur voiture
- Ce taux varie de 80,8% à 74,0% en moyenne entre 8h et 9h45 du matin



Focus résultats PACA

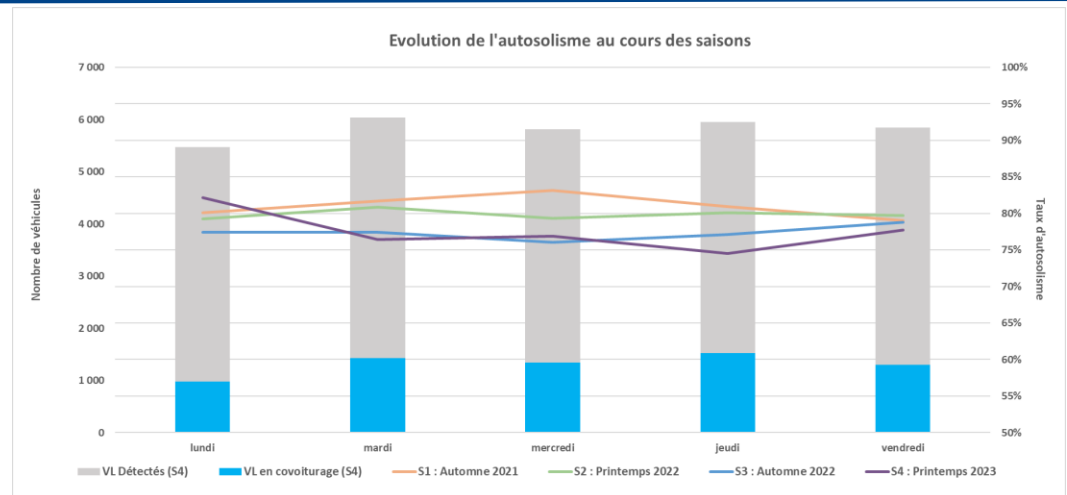
Aix (A8)

- **Le taux d'autosolisme quotidien varie de 88,9% à 73,0%** (moyenne des 1/4h) la semaine
- Le jeudi est le jour où l'on se déplace le plus seul dans sa voiture



Toulon (A50)

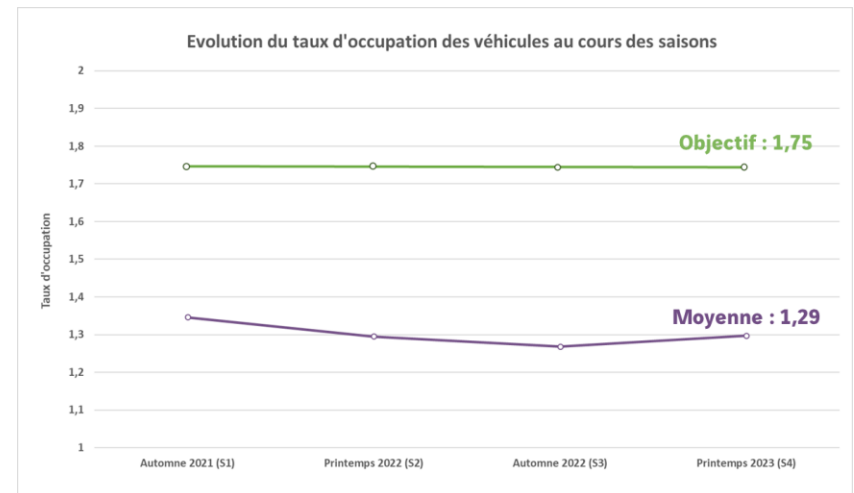
- **Le taux d'autosolisme quotidien varie de 82,2% à 74,5%** (moyenne des 1/4h) la semaine
- Le lundi est le jour où l'on se déplace le plus seul dans sa voiture



Focus résultats PACA

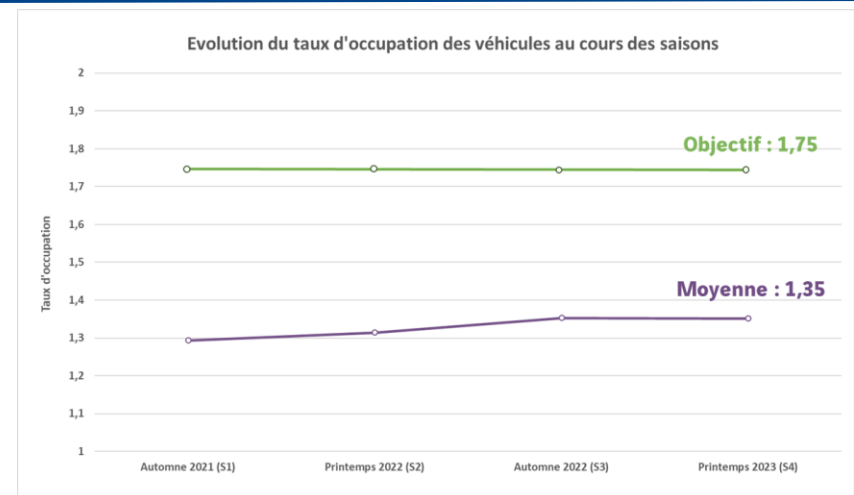
Aix (A8)

- Le nombre de covoitureurs devrait être multiplié par 2-3 pour atteindre l'objectif de la SNBC 2030 (passer d'un taux d'occupation de 1,29 pass.veh à 1,75 pass.veh)



Toulon (A50)

- Le nombre de covoitureurs devrait être multiplié par 2 pour atteindre l'objectif de la SNBC 2030 (passer d'un taux d'occupation de 1,35 pass.veh à 1,75 pass.veh)



Merci !