



**MINISTÈRE
DE L'EUROPE
ET DES AFFAIRES
ÉTRANGÈRES**

*Liberté
Égalité
Fraternité*

QUELQUES ENJEUX DE LA POLITIQUE EUROPÉENNE DES TRANSPORTS

Observatoire régional des transports de Provence-Alpes-Côte d'Azur

22 octobre 2024

Florent Moretti – Conseiller Transports terrestres et Questions intermodales
Représentation permanente de la France auprès de l'Union européenne

Sommaire

1. Les compétences de l'Union, le processus législatif et la Représentation permanente de la France

2. Les enjeux du renouvellement en cours des institutions européennes

3. De l'échelle européenne à l'échelle régionale : quelques exemples

1. Les compétences de l'Union, le processus législatif et la Représentation permanente de la France

Le Conseil européen et le Conseil de l'Union européenne



Le Conseil européen



Le Conseil de l'Union européenne



Comment le Conseil fonctionne-t-il?

Les travaux du Conseil sont organisés à **trois niveaux différents**:

ADOPTION DE LA DÉCISION

Ministres

Les ministres des gouvernements nationaux adoptent des décisions et des actes législatifs de l'UE lors des sessions du Conseil.

1

Représentants permanents

Les ambassadeurs des pays de l'UE préparent chaque session du Conseil lors des réunions du Coreper.

2

Groupes/Comités

Des experts des gouvernements nationaux examinent chaque proposition au sein des instances préparatoires.

3

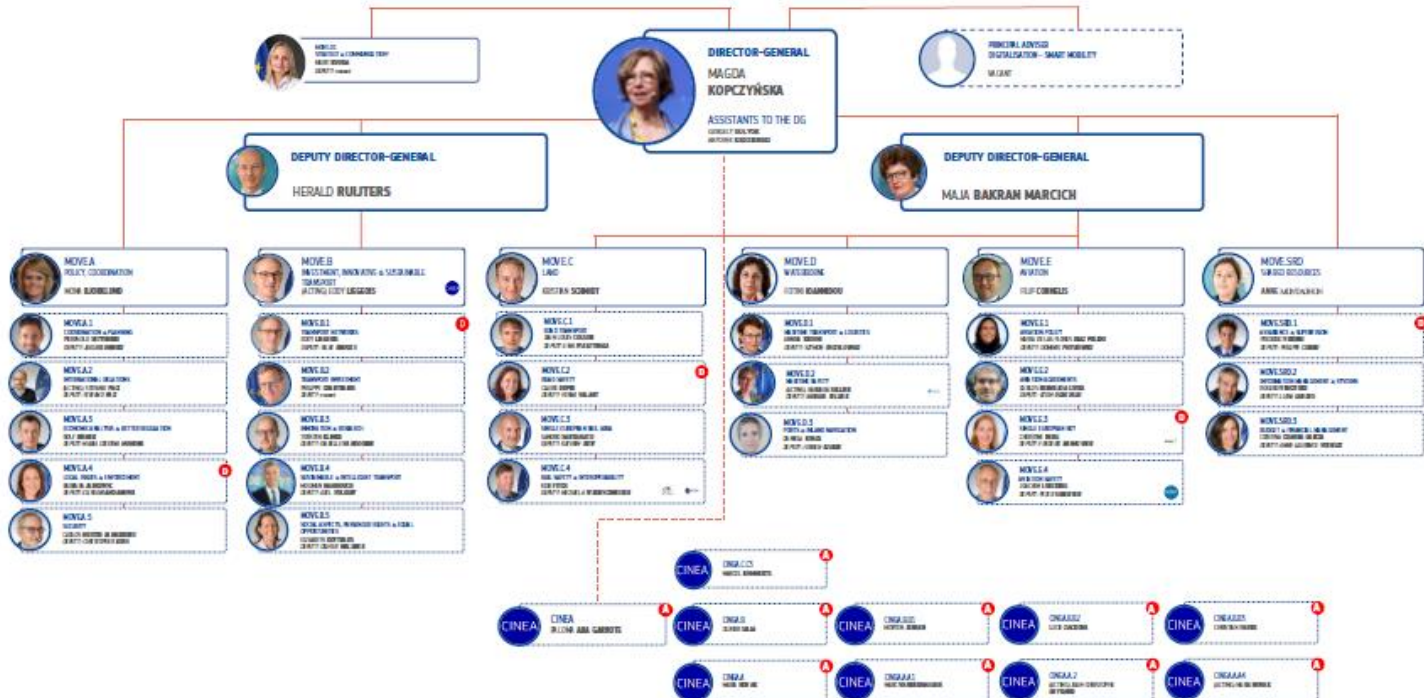
→ [En savoir plus sur le processus décisionnel au sein du Conseil](#)

Le Parlement européen



La Commission européenne





AGENCIES & JUs



D DEPUTY TO THE DIRECTOR

A MIRRORED ENTRY IN AN EXECUTIVE AGENCY

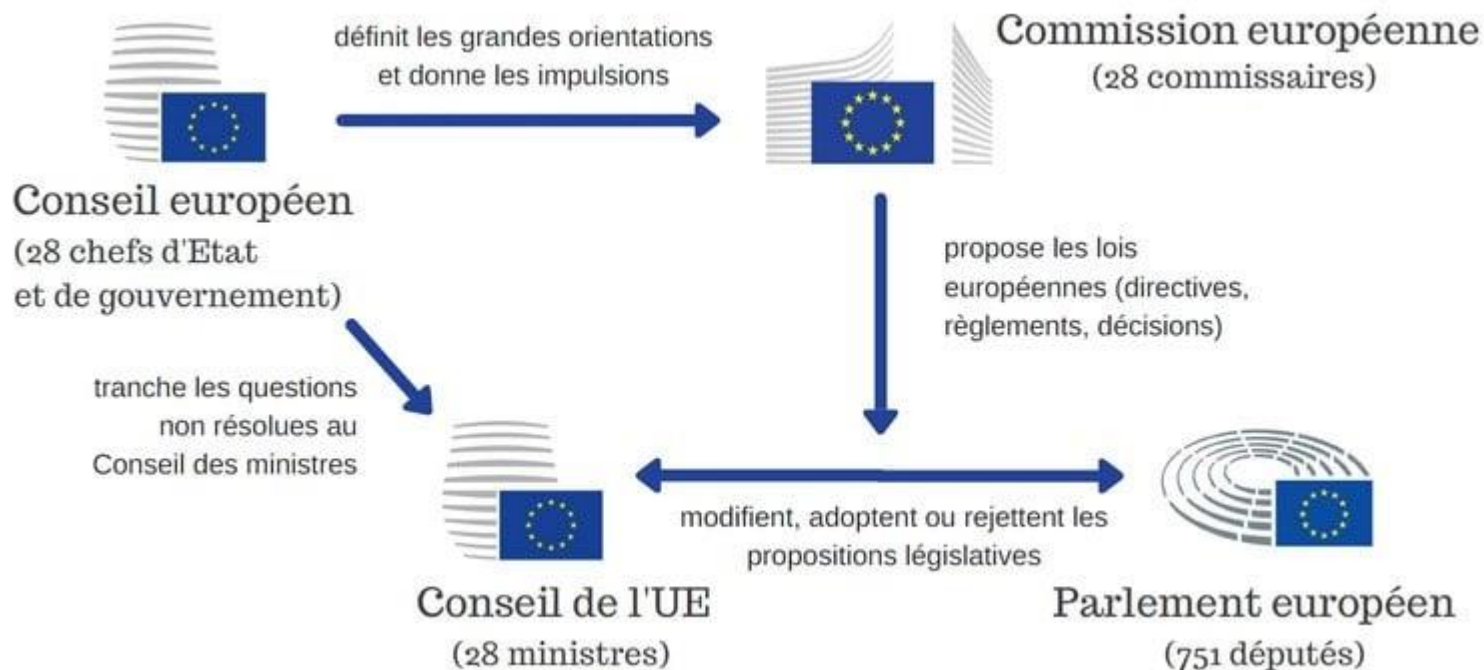
NAME IN ITALICS DENOTES DEPUTY HEAD OF UNIT

^{*}INCLUDES THE CORRESPONDENT

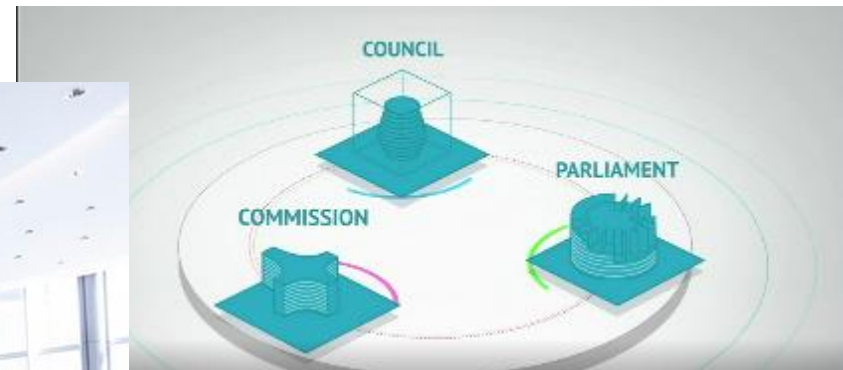
La procédure législative ordinaire



La procédure législative ordinaire



Les trilogues



La Représentation permanente de la France auprès de l'Union européenne

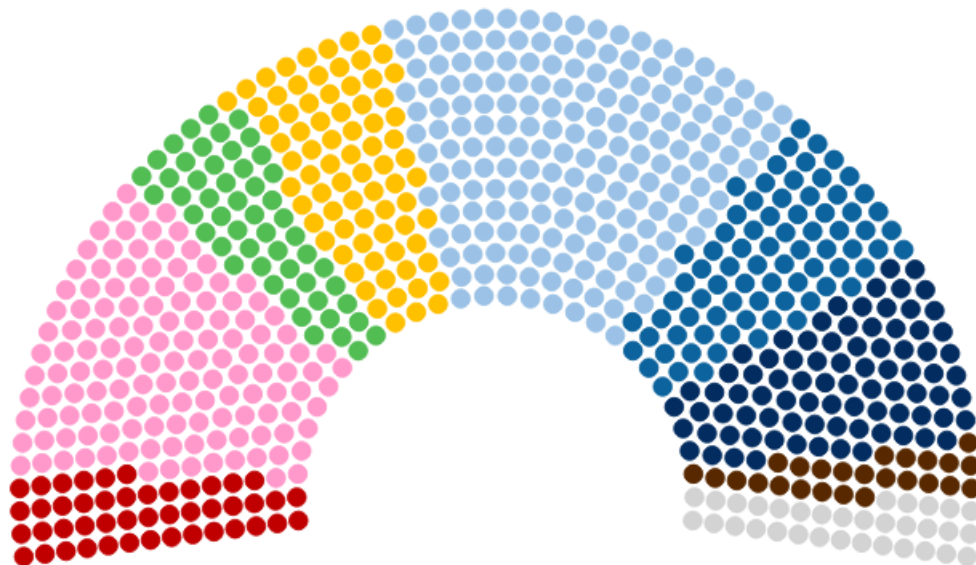


Les groupes de travail du Conseil



2. Les enjeux du renouvellement en cours des institutions européennes

Le nouveau Parlement européen



Groupe politique	Composition actuelle	Parlement sortant (avril 2024)	Evolution
● La Gauche (GUE/GNL)	46	37	↑ 9
● Socialistes et démocrates (S&D)	136	139	↓ 3
● Les Verts/ALE	53	71	↓ 18
● Renew Europe	77	102	↓ 25
● Parti populaire européen (PPE)	188	176	↑ 12
● Conservateurs et réformistes européens (CRE)	78	69	↑ 9
● Identité et Démocratie (ID)	0	49	↓ 49
● Patriotes pour l'Europe	84	0	↑ 84
● Europe des Nations Souveraines (ENS)	25	0	↑ 25
● Non-Inscrits (NI)	33	62	↓ 29

La nouvelle Commission



LE CHOIX DE L'EUROPE

ORIENTATIONS POLITIQUES
POUR LA PROCHAINE COMMISSION
EUROPÉENNE
2024–2029

Ursula von der Leyen

Candidate à la présidence de la Commission européenne



Ursula von der Leyen ✓

@vonderleyen · [Follow](#)



5 more years.

I can't begin to express how grateful I am for the trust of all MEPs that voted for me.



Thank you.

2:40 PM · Jul 18, 2024



29.8K



Reply



Copy link



La lettre de mission du Commissaire- désigné aux Transports

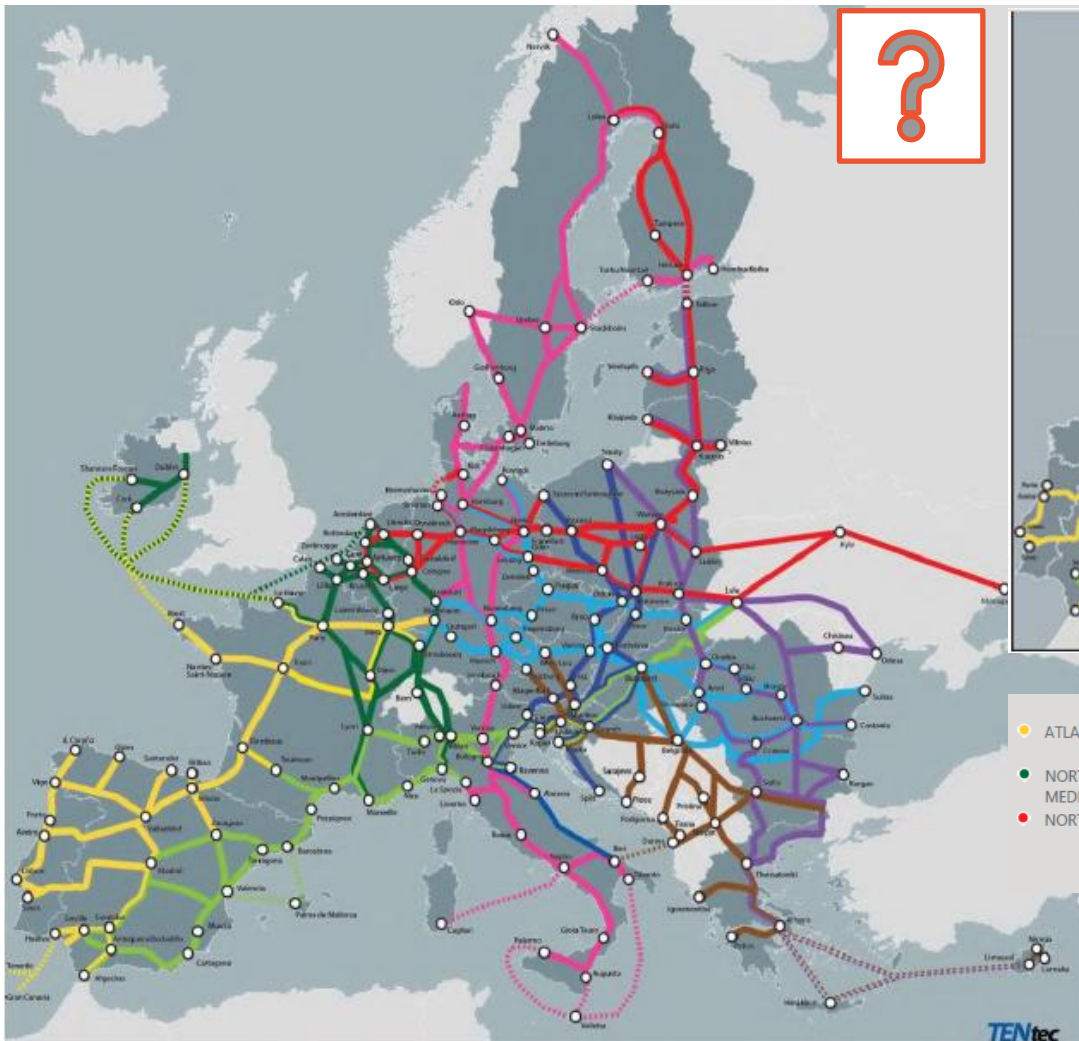
- You will work to ensure that the missing **Trans-European Transport corridor** parts are built by 2030, notably through the best use of Connecting Europe Facility, to support high-performing, sustainable and interconnected trans-European networks, reaching into our neighbourhood.
- You will work to strengthen the **Single Market for transport services** and focus on the investment needed to strengthen the sector's competitiveness.
- You will intensify the Union's efforts to promote a **resilient and competitive tourism sector**, in line with the EU Agenda for Tourism 2030.
- I would like you to put forward a plan for an ambitious **European high-speed rail network** to help connect EU capitals, including through night trains, and to accelerate rail freight.
- You will prepare a proposal for a **Single Digital Booking and Ticketing Regulation** to ensure that Europeans can buy one single ticket on one single platform and benefit from passenger rights protection for their whole trip.
- I would like you to work on a **Sustainable Transport Investment Plan** outlining a strategic approach to scale-up and prioritise investments in transport decarbonisation solutions.
- You will work to speed up the electrification of road transport. As part of this, you will oversee the **swift build-up of charging infrastructure** and look at how to

La lettre de mission du Commissaire-désigné aux Transports

- I would like you to develop, as proposed by the Draghi report, an **EU industrial action plan for the automotive sector**. You will also propose a new **industrial maritime strategy** to enhance the competitiveness, sustainability and resilience of Europe's maritime manufacturing sector.
- I would like you to engage in a comprehensive dialogue with Member States and stakeholders to address inefficiencies in air traffic management within the **Single European Sky** and propose action where barriers still persist.
- You will follow up on the **European Declaration on Cycling** and publish a first progress report by the end of 2025.
- I also want Europe to take the lead on the innovation and transportation of the future. As part of this, you should propose a strategy for the promotion and development of cutting-edge technologies such as **hyperloop technologies**, including a timetable and an investment strategy.
- I would like to you to focus on strengthening the **social dimension of mobility**, notably to ensure quality jobs in the sector and address issues linked to transport poverty, access in rural areas, labour and skills shortages and upholding passenger protections and rights.
- You should ensure that **digitalisation continues to help modernise the transport system**, including the deployment of Intelligent Transport Systems and Smart Mobility solutions and the European Rail Traffic Management System.
- You will reinforce **transport security**, including physical transport links with third countries and stepping up the security, including cybersecurity, of critical transport infrastructure. You will support the Commissioner for Defence and Space on **military mobility** to ensure Member States can smoothly move military equipment across the continent.
- You should develop a **comprehensive EU Port Strategy** working with other relevant Commissioners and looking at all major issues facing ports. It should notably focus on security and competitiveness, building on the work of the European Ports Alliance.

3. De l'échelle européenne à l'échelle régionale : quelques exemples

a) La révision du règlement sur le réseau transeuropéen de transports... et les infrastructures régionales



- ATLANTIC
- NORTH SEA – RHINE MEDITERRANEAN
- NORTH SEA – BALTIC
- SCANDINAVIAN - MEDITERRANEAN
- BALTIC SEA – ADRIATIC SEA
- RHINE – DANUBE
- MEDITERRANEAN
- WESTERN BALKANS – EASTERN MEDITERRANEAN
- BALTIC SEA – BLACK SEA – AEGEAN SEA

Article 55

Actes d'exécution

1. Sans préjudice de l'article 8, paragraphe 5, du présent règlement, la Commission, sous réserve de l'approbation des États membres concernés conformément à l'article 172, deuxième alinéa, du TFUE, adopte des actes d'exécution pour la mise en œuvre de chaque corridor de transport européen couvrant ses tronçons transfrontaliers principaux, ainsi qu'un nombre limité d'autres projets spécifiques concernant des tronçons nationaux qui sont essentiels au fonctionnement du corridor afin de mettre en œuvre les liaisons manquantes ou d'éliminer les principaux goulets d'étranglement. La sélection des projets à inclure dans les actes d'exécution s'appuie sur l'analyse convenue avec les États membres dans le premier plan de travail des coordonnateurs européens élaboré conformément à l'article 54 du présent règlement. L'objectif des actes d'exécution est de garantir une définition cohérente des priorités pour la planification des infrastructures et des investissements en fixant des étapes indicatives et le calendrier prévu pour la mise en œuvre des projets recensés. Les actes d'exécution sont élaborés en étroite collaboration avec les États membres concernés et mis à jour tous les quatre ans ou à la demande de ces États membres.

Ces actes d'exécution sont adoptés en conformité avec la procédure d'examen visée à l'article 61, paragraphe 3.

b) Le nouveau cadre financier pluriannuel... et la Ligne nouvelle Provence-Côte d'Azur



vicaya Conseil



Cofinancé par
l'Union européenne

c) Le règlement sur les carburants alternatifs..., la connexion électrique des ports et aéroports et les bornes de recharge pour le transport routier

CEF Transport Alternative Fuels Infrastructure Facility (AFIF) call for proposal

IMPORTANT INFORMATION – The AFIF Call text has been updated!!!
 Electric charging in public bus depots is now eligible for funding.



PAGE CONTENTS

- Details
- Description

Details

Status	OPEN
Publication date	29 February 2024 in Apply now! >
Opening date	29 February 2024
Deadline model	Multiple cut-off
Deadline dates	11 Jun 2025, 17:00 / 17 Dec 2025, 17:00 (CET)
Funding programme	Connecting Europe Facility (CEF) (2021/2027)

Principales exigences du règlement européen AFIF concernant les IRVE (nouveau règlement sur les carburants alternatifs)


 Une puissance cumulée des points de recharge ouverts au public d'au moins **1,3 kW** par véhicule électrique léger et 0,8 kW par hybride rechargeable

 **SUR LE RÉSEAU TRANSEUROPEÛEN DE TRANSPORT PRINCIPAL (TEN-T CENTRAL):**
 Des stations de recharge haute puissance tous les 60 km avant fin 2025 pour les **VÉHICULES LÉGERS**
 Des stations de recharge haute puissance sur la moitié du réseau avant fin 2027 pour les **POIDS LOURDS**


UNE CARTE DE CONFORMITÉ DU MAILLAGE DES STATIONS VL à juillet 2023 de l'exigence fin 2025.



d) L'attelage automatique des wagons..., la gare de triage de Miramas et les chantiers de transport combiné

LaProvence.

Accord "historique" pour la gare de triage de Miramas

Par Stéphane ROSSI

Publié le 07/05/21 à 09:04





EUROPEAN DAC
DELIVERY PROGRAMME

Enabled by Shift2Rail



Digital Automatic Coupling

DELIVERY PROGRAMME

DEFINITION

Digital Automatic Coupling (DAC) is an innovative component to automatically couple and decouple the rolling stock in a freight train both physically (the mechanical connection and the air line for braking) as well as digitally (electrical power and data connection). DAC is key to enable the needed increase in efficiency and transparency of rail freight.

Merci pour votre attention !