

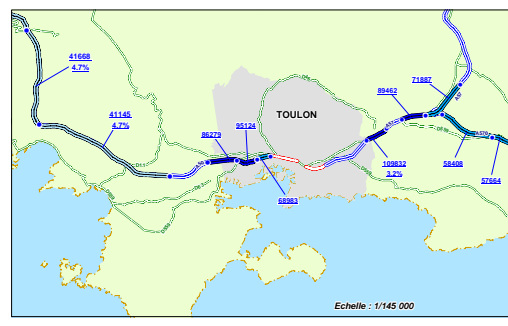
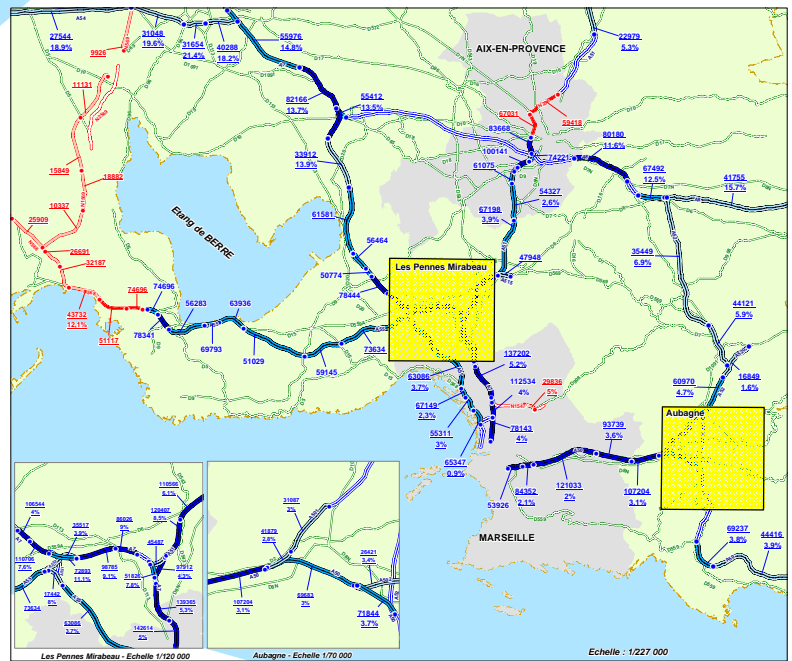
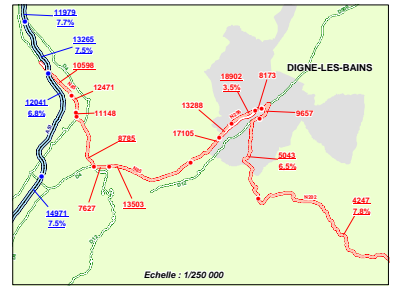
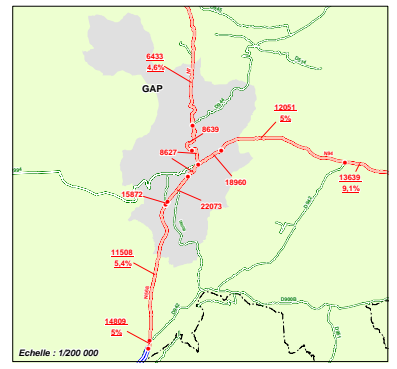
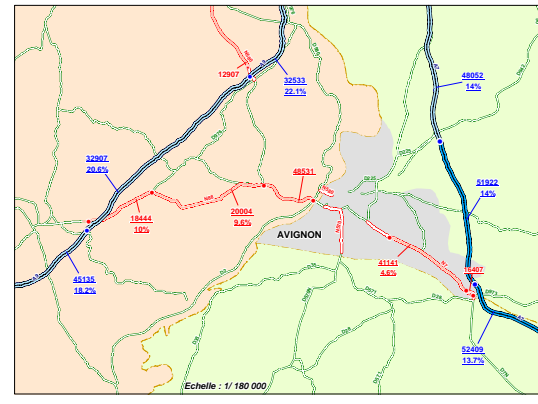
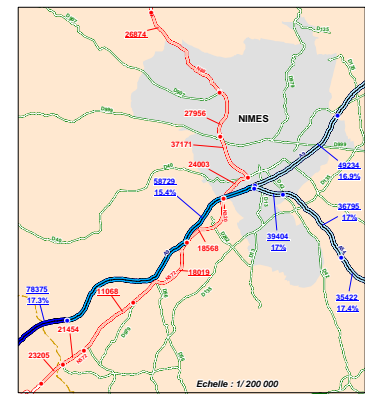
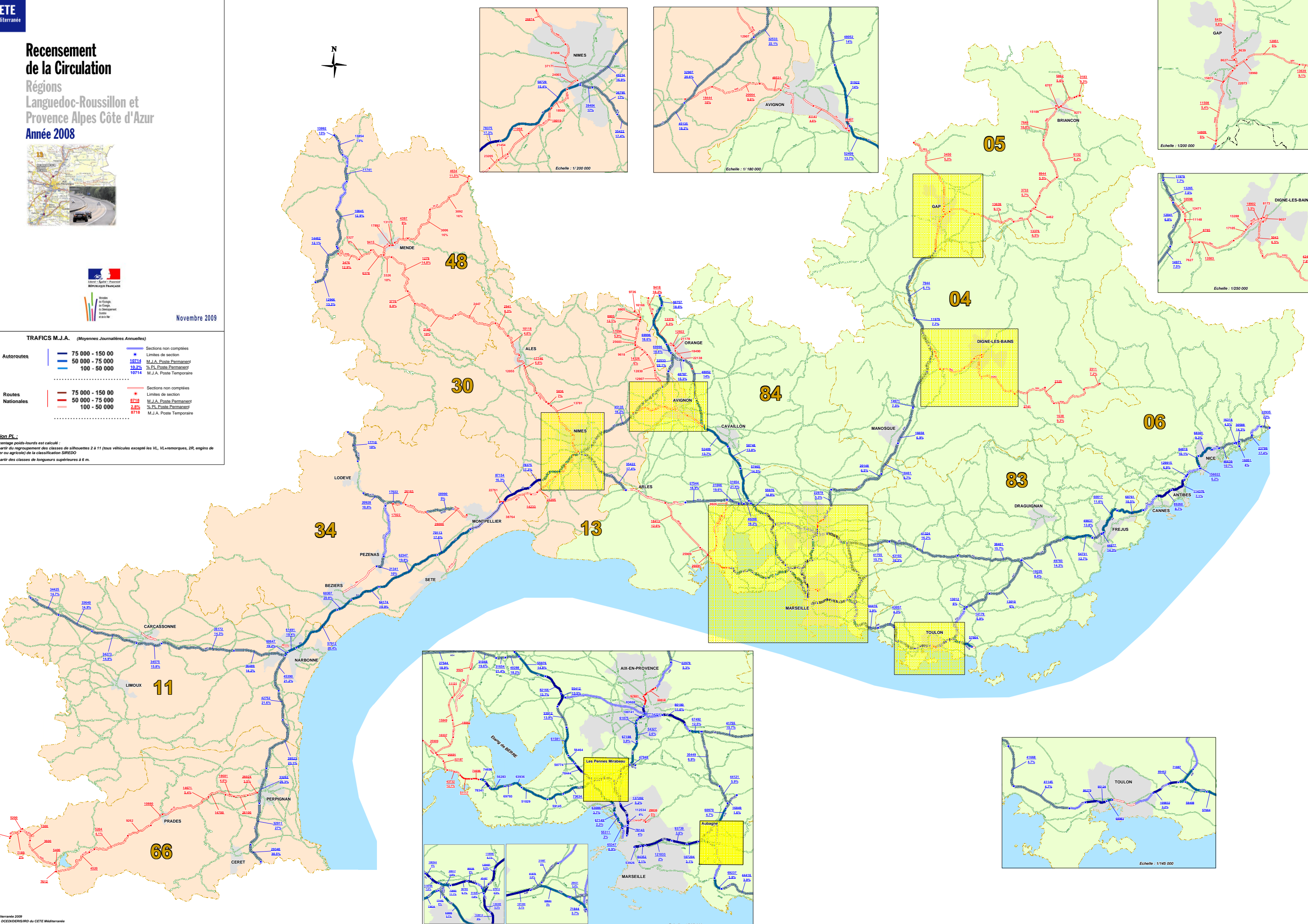
Recensement de la Circulation

Régions Languedoc-Roussillon et Provence Alpes Côte d'Azur

Année 2008



Novembre 2009



TRAFICS M.J.A. (Moyennes Journalières Annuelles)

Route	75 000 - 150 000	50 000 - 75 000	100 - 50 000
Autoroutes	10714	10714	10714
Routes Nationales	8718	8718	8718

Section non comptées

Route	75 000 - 150 000	50 000 - 75 000	100 - 50 000
Routes Nationales	288	288	288

Définition PL :
 Le pourcentage poids-lourds est calculé :
 - soit à partir du regroupement des classes de silhouettes 2 à 11 (tous véhicules exceptés les VL, VL+remorques, 2R, engins de chantier ou agricole) de la classification SIREDO
 - soit à partir des classes de longueurs supérieures à 6 m.