



AFT·IFTIM

La formation transport logistique

**14^{ème} enquête annuelle sur les besoins en
emplois et en formations dans les fonctions
de la logistique**

LE CHAMP DE L'ETUDE

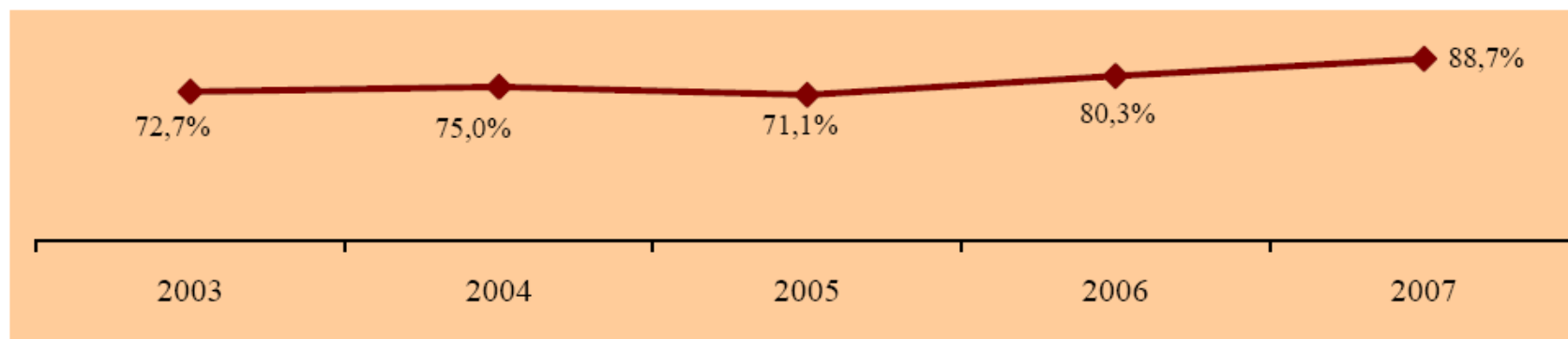
Etablissements enquêtés par secteur d'activité et classe d'effectifs salariés

SECTEURS	Codes NES 36	Classes d'effectifs salariés			
		100 à 199	200 à 499	500 et +	Total
Industries agricoles et alimentaires	B0	47	33	10	90
Pharmacie, parfumerie et entretien	C3	27	25	10	62
Industrie automobile	D0	20	22	17	59
Industrie des équipements mécaniques	E2	34	16	9	59
Chimie, caoutchouc, plastiques	F4	40	32	8	80
Commerce	J1, J2, J3	121	59	11	191
Prestataires transport/logistique	K0	78	34	10	122
Total		367	221	75	663

ORGANISATIONS ET STRATEGIES

Un degré de sous-traitance inédit !

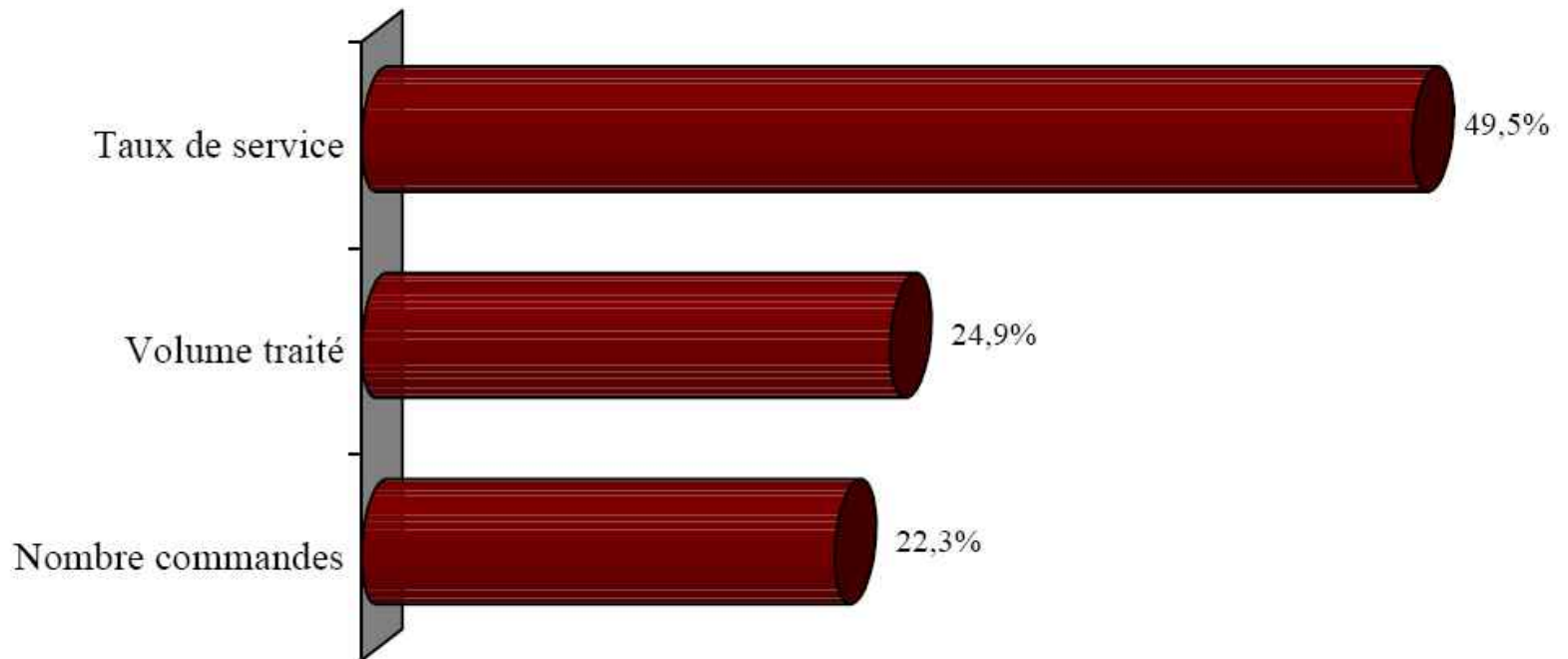
**Evolution de la proportion d'établissements
ayant recours à la sous-traitance d'opérations transport et/ou logistiques**



ORGANISATIONS ET STRATEGIES

Le taux de service est l'objet de toutes les attentions

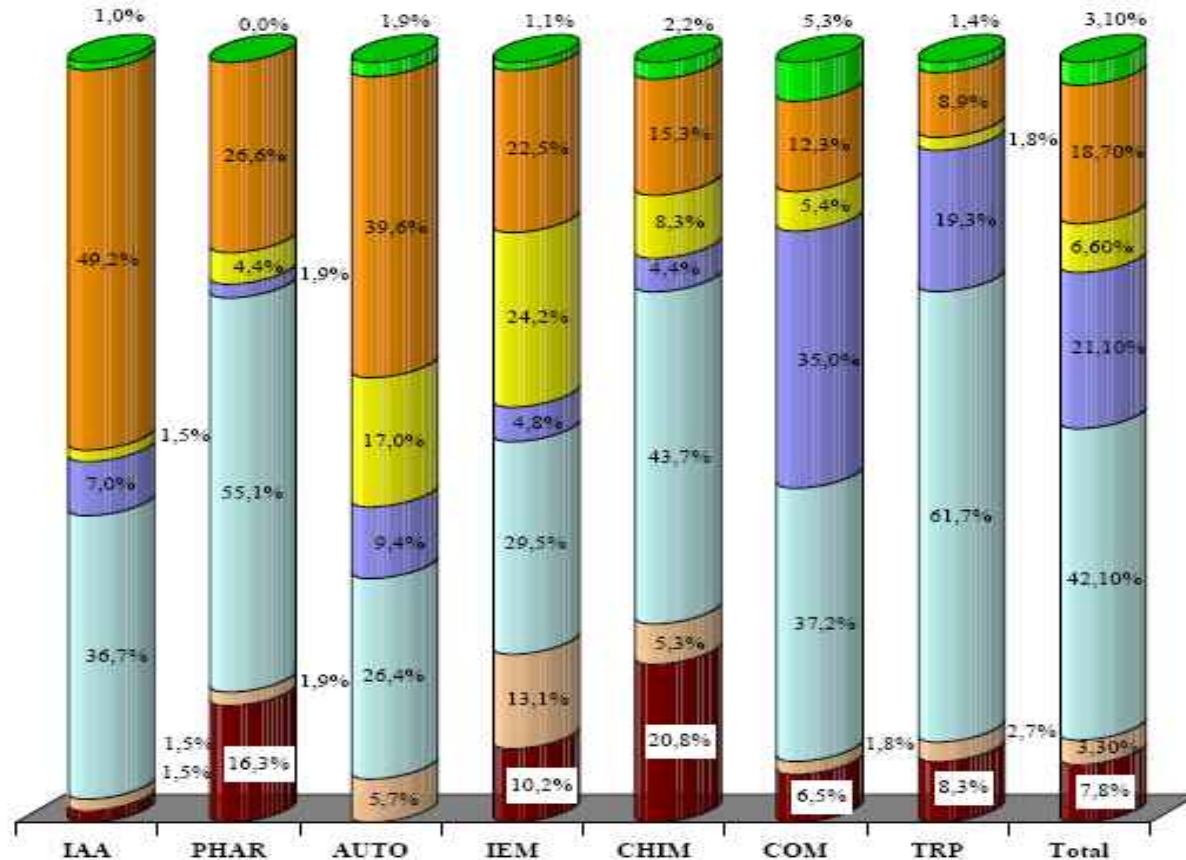
**Indicateurs logistiques suivis de manière privilégiée
(en pourcentage d'établissements ayant cité l'item)**



ORGANISATIONS ET STRATEGIES

La dimension ressources humaines fait son apparition dans la stratégie de localisation des activités logistiques

Atout principal de la localisation géographique
(en pourcentage d'établissements ayant cité l'item)

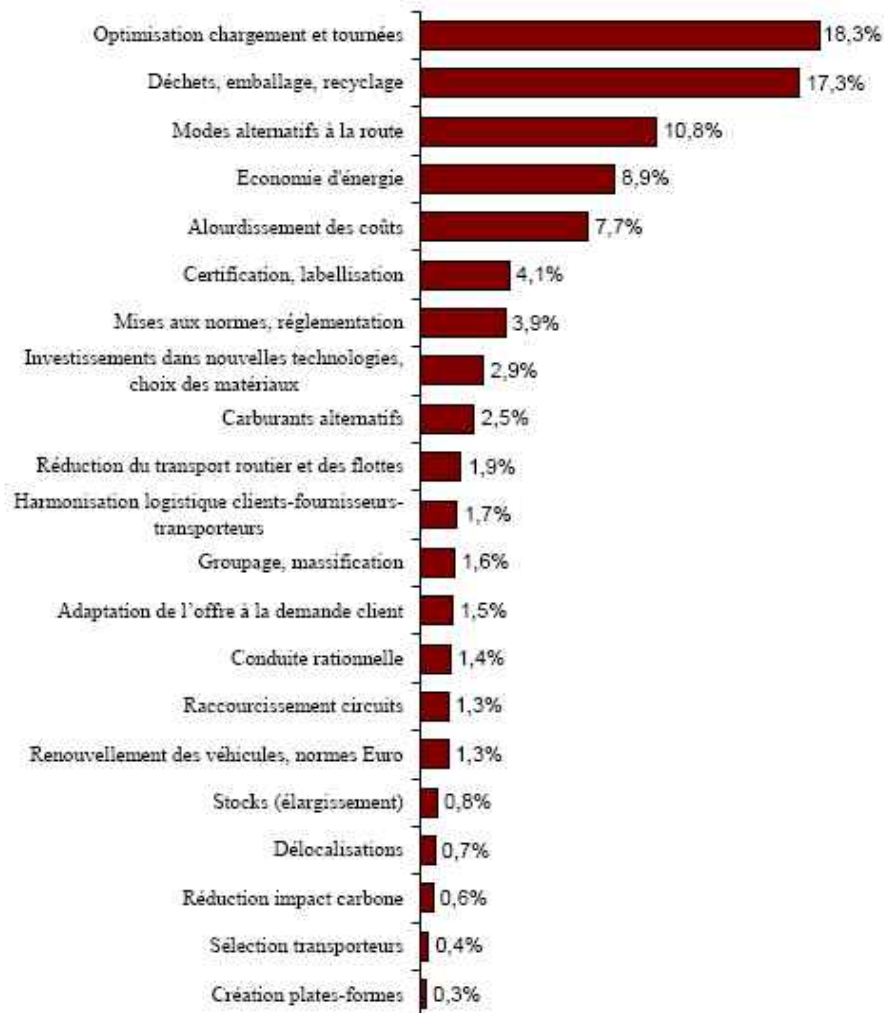


- Autres
- La proximité avec des entreprises s'inscrivant dans la même logique de filière
- La proximité avec un bassin de main d'oeuvre
- La proximité d'un grand bassin de consommation
- La proximité d'infrastructures de transport routier
- Des coûts réduits (foncier, taxe professionnelle...)
- La proximité de ports et aéroports internationaux

ORGANISATIONS ET STRATEGIES

Les politiques de développement durable stimulerait plus la rationalisation des transports routiers que les alternatives modales

Impact d'une politique de développement durable sur la demande en prestations logistiques
(en pourcentage d'établissements ayant cité l'item)



EMPLOIS ET RECRUTEMENTS

Les effectifs d'opérateurs logistiques d'un quart des établissements auraient progressé en 2007

Evolution des effectifs logistiques par catégorie d'emplois (en % d'établissements)

	Cadres			Techniciens/ Agents de maîtrise			Opérateurs		
	2005	2006	2007	2005	2006	2007	2005	2006	2007
Augmentation	8,0%	6,1%	8,9%	8,6%	9,1%	13,4%	18,5%	19,0%	25,4%
Stabilité	81,5%	81,3%	79,0%	80,3%	77,7%	74,4%	63,4%	64,3%	63,0%
Diminution	5,0%	1,3%	5,0%	7,5%	2,1%	6,3%	15,2%	5,4%	9,1%
Ne sait pas	1,3%	10,5%	7,1%	1,0%	10,5%	5,9%	1,3%	10,9%	2,4%

EMPLOIS ET RECRUTEMENTS

Prévision d'évolution des effectifs logistiques par secteur en 2008 (écart en % entre les établissements prévoyant une augmentation et ceux prévoyant une diminution)

	IAA	PHAR	AUTO	IEM	CHIM	COM	TRP
Cadres	0,8%	4,8%	-3,4%	3,0%	-1,1%	7,3%	12,1%
Techniciens/ agents de maîtrise	6,9%	6,5%	0,0%	3,0%	7,2%	11,0%	19,0%
Opérateurs	10,1%	4,7%	3,4%	4,9%	5,5%	17,8%	31,3%

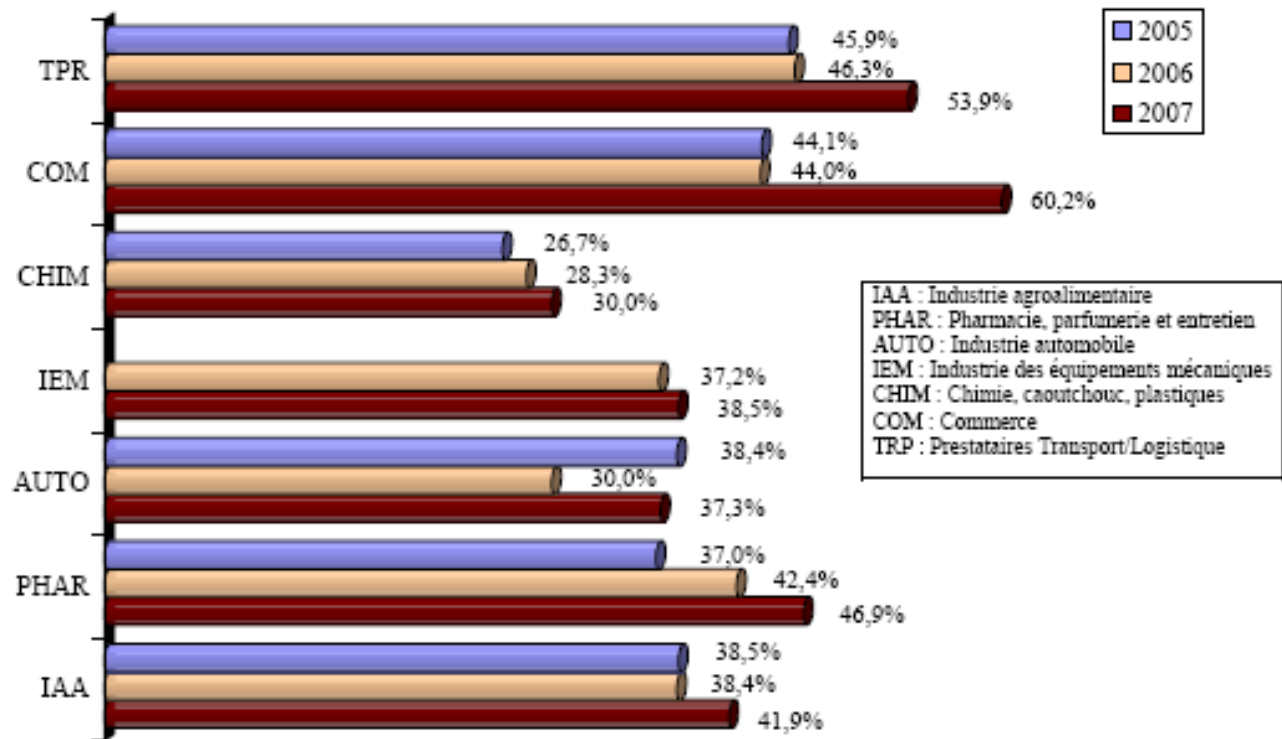
IAA : Industrie agroalimentaire
PHAR : Pharmacie, parfumerie et entretien
AUTO : Industrie automobile
IEM : Industrie des équipements mécaniques
CHIM : Chimie, caoutchouc, plastiques
COM : Commerce
TRP : Prestataires Transport/Logistique



EMPLOIS ET RECRUTEMENTS

Tous les secteurs observent une recrudescence des recrutements en 2007

Evolution de la proportion d'établissements ayant réalisé des recrutements par secteur



EMPLOIS ET RECRUTEMENTS

Les agences d'intérim deviennent le 1^{er} organisme de placement des opérateurs

Voies externes de recrutement
(en pourcentage des réponses)

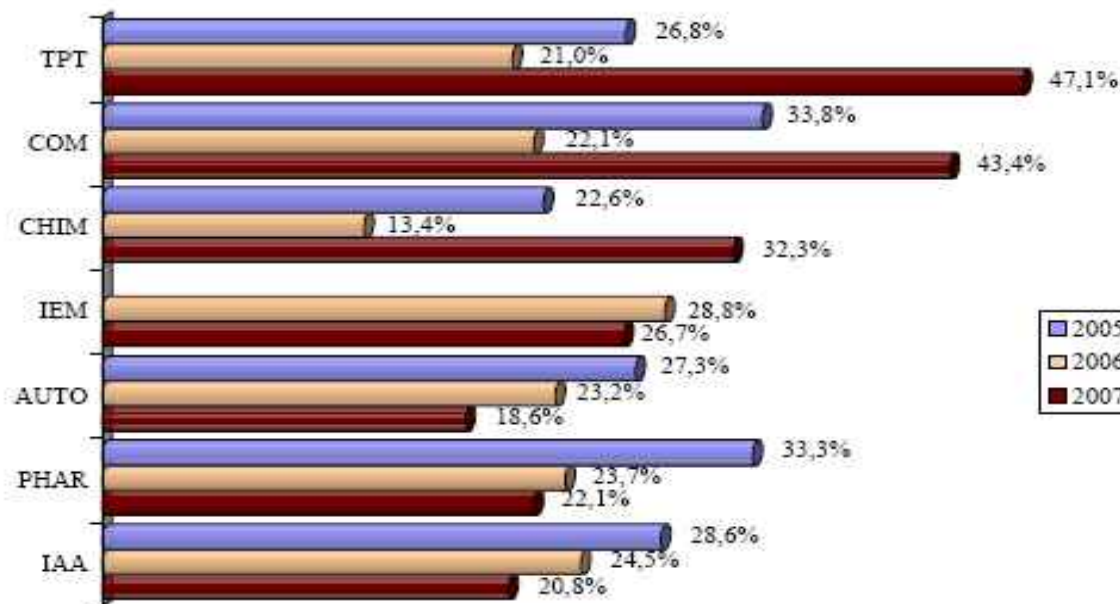
	Cadres	Techniciens/ Agents de maîtrise	Opérateurs
ANPE	13,1%	17,8%	18,6%
APEC	15,7%	7,0%	-
Cabinets de recrutement	19,5%	8,7%	3,5%
Candidatures spontanées	11,4%	13,9%	13,5%
Annonces dans la presse	9,7%	12,0%	11,4%
Annonces sur Internet	9,5%	11,1%	7,7%
Organismes de formation	4,1%	5,6%	4,7%
Relations	7,1%	7,9%	9,2%
Placement par agence d'intérim	8,2%	14,6%	29,6%
Autres	1,7%	1,5%	1,8%



EMPLOIS ET RECRUTEMENTS

Les secteurs commerce et transport-logistique exposés à d'importantes difficultés de recrutement

Proportion d'établissements éprouvant des difficultés de recrutement par secteur



IAA : Industrie agroalimentaire
PHAR : Pharmacie, parfumerie et entretien
AUTO : Industrie automobile
IEM : Industrie des équipements mécaniques

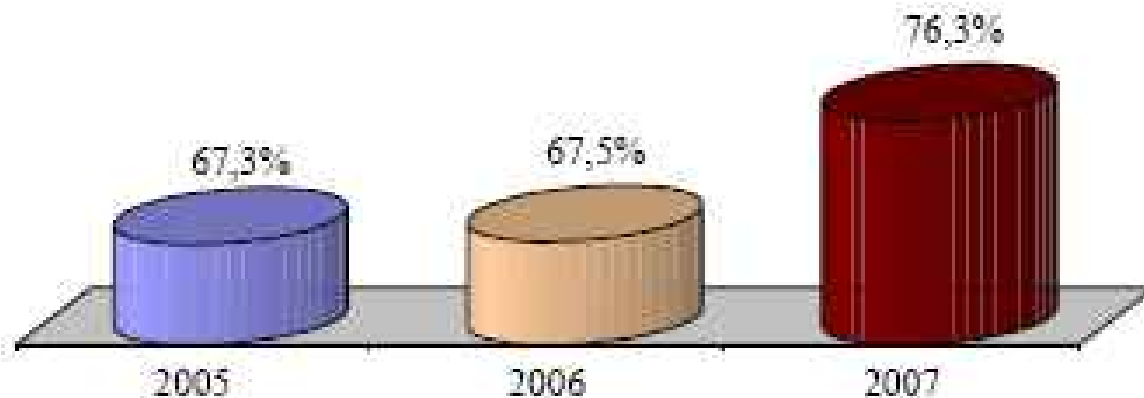
CHIM : Chimie, caoutchouc, plastiques
COM : Commerce
TRP : Prestataires Transport/Logistique



EMPLOIS ET RECRUTEMENTS

Explosion de l'intérim : les $\frac{3}{4}$ des établissements y recourent

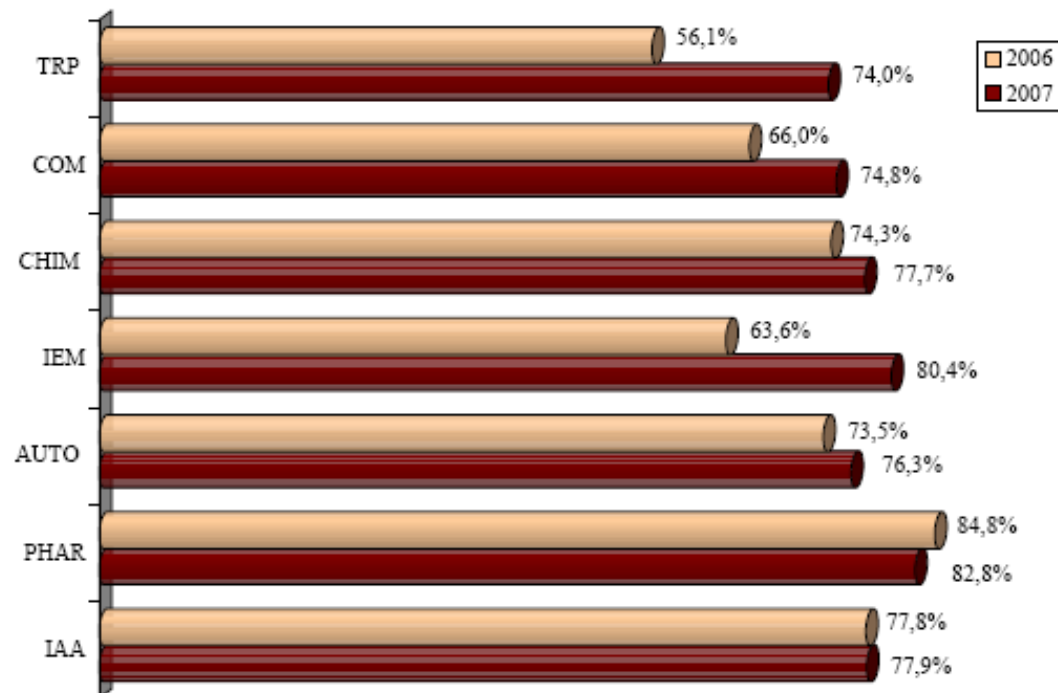
Evolution de la proportion d'établissements ayant recours à l'intérim



EMPLOIS ET RECRUTEMENTS

L'intérim bondit de plus de 17 points dans le secteur transport-logistique

Proportion d'établissements ayant recours à l'intérim par secteur



IAA : Industrie agroalimentaire
PHAR : Pharmacie, parfumerie et entretien
AUTO : Industrie automobile
IEM : Industrie des équipements mécaniques
CHIM : Chimie, caoutchouc, plastiques
COM : Commerce
TRP : Prestataires Transport/Logistique



EMPLOIS ET RECRUTEMENTS

Avec des contrats longs, et des taux d'utilisation parfois importants, l'intérim ne se réduit pas à un levier d'ajustement temporaire

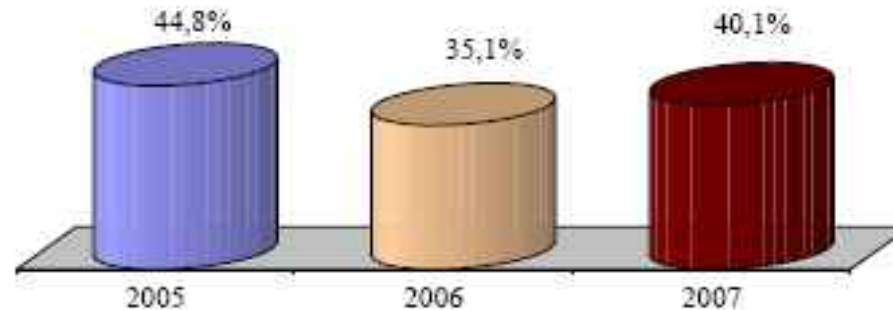
Proportion d'établissements ayant eu recours en permanence à l'intérim en 2007



EMPLOIS ET RECRUTEMENTS

Les mouvements internes ont été encouragés en 2007

Pourcentage d'établissements ayant pourvu des emplois logistiques par mobilité interne



Le recrutement de nouveaux opérateurs a favorisé l'accession d'un plus grand nombre à des postes de chefs d'équipe

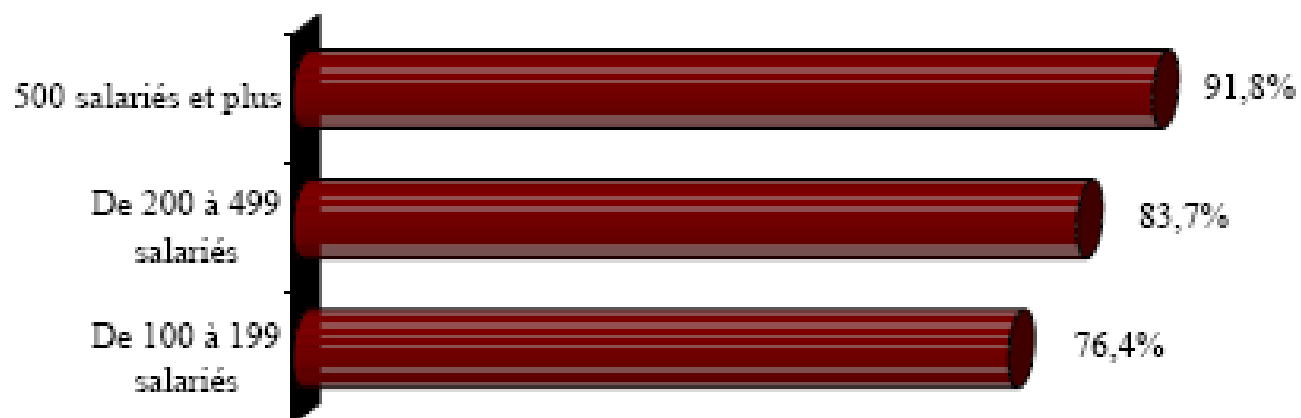
Pourcentage d'établissements, parmi ceux ayant pourvu des emplois logistiques par mobilité interne, ayant offert des promotions

	2005	2006	2007
D'un poste d'opérateur vers un poste de technicien/maîtrise	25,9%	25,1%	31,1%
D'un poste de technicien/maîtrise vers un poste de cadre	10,2 %	13,5%	10,8%

EMPLOIS ET RECRUTEMENTS

Le recours à des outils de gestion des compétences est corrélé à la taille d'établissement

Proportion d'établissements qui ont défini des fiches de poste des métiers logistiques par tranche d'effectifs salariés



FORMATION ET QUALIFICATION

La formation logistique suivie intéresse peu les recruteurs d'opérateurs

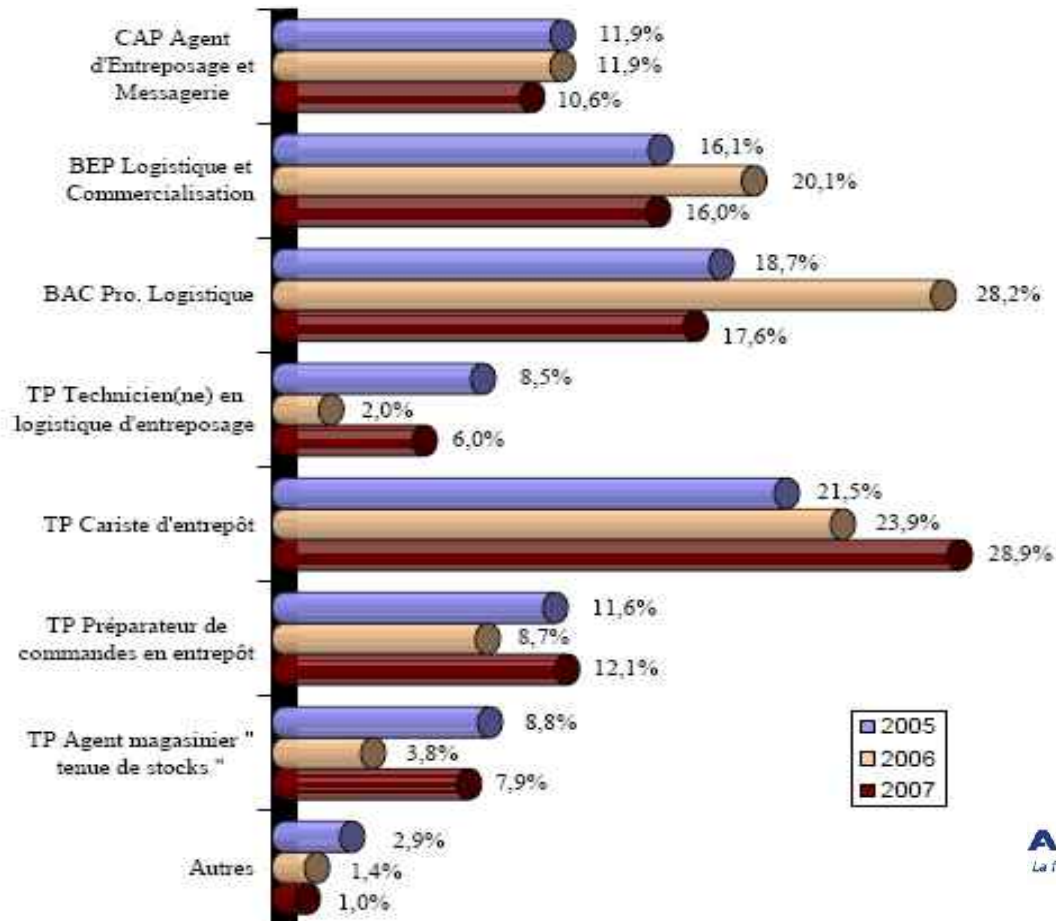
Pourcentage d'établissements tenant compte des formations spécifiques à la logistique pour le recrutement



FORMATION ET QUALIFICATION

Les titres professionnels préférés aux diplômes de l'Education Nationale pour le recrutement d'opérateurs

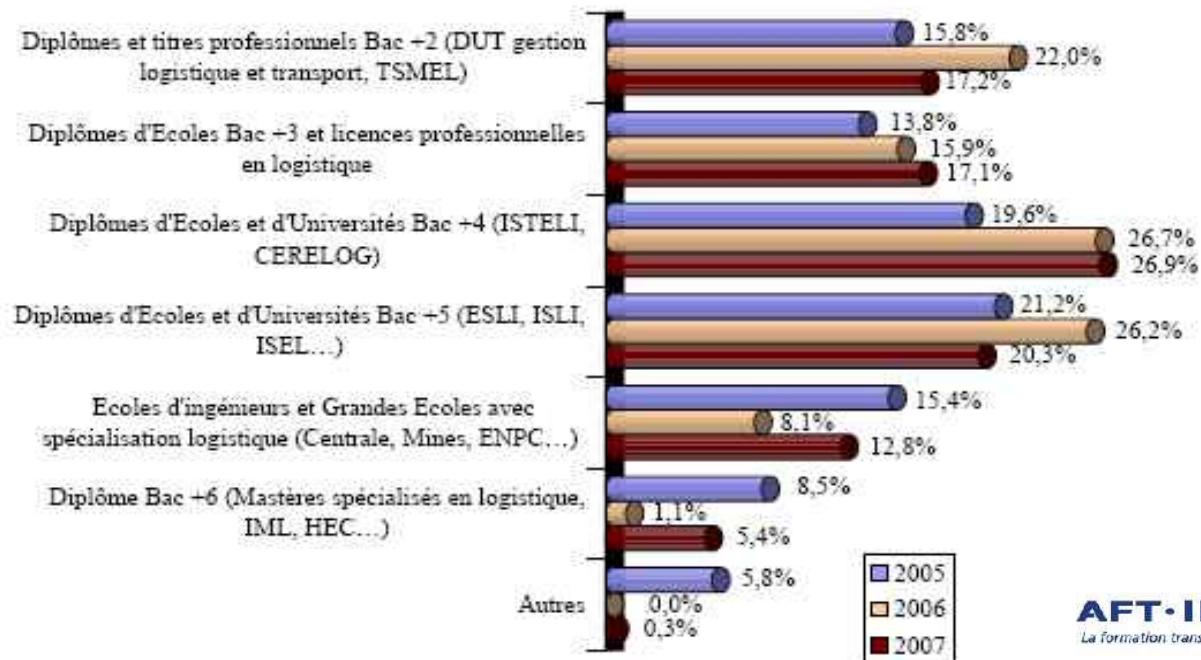
Diplômes et titres privilégiés pour le recrutement d'opérateurs



FORMATION ET QUALIFICATION

Les sondés réaffirment leur attachement aux cycles de formation qui permettent la sélection des cadres à Bac + 4

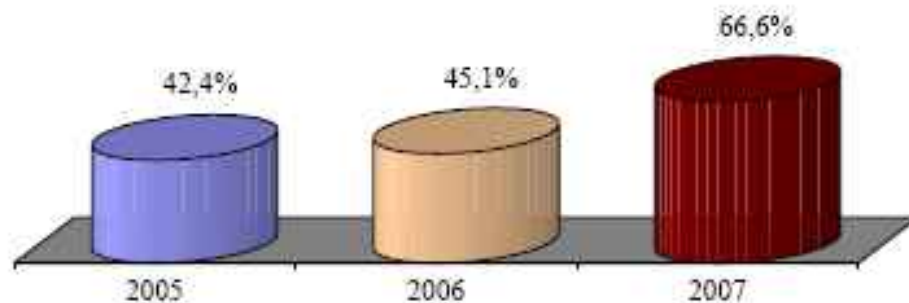
Diplômes et titres privilégiés pour le recrutement de cadres



FORMATION ET QUALIFICATION

Le recrutement d'opérateurs peu qualifiés en logistique en 2007 a ravivé la reprise des plans de formation

Pourcentage d'établissements ayant réalisé des formations continues pour les salariés affectés à la logistique



FORMATION ET QUALIFICATION

Les besoins en formations des cadres, techniciens et agents de maîtrise se recentrent sur l'opérationnel (au détriment du conceptuel) : le management, la sécurité, la communication, et la réglementation

Les sujets spécifiquement « logistiques » sont considérés comme déjà maîtrisés

Besoins en formation des cadres et techniciens/agents de maîtrise
(en pourcentage d'établissements ayant cité l'item)

	Cadres		Techniciens/ Agents de maîtrise	
	2007	2008	2007	2008
Stratégie logistique (sous-traitance/partenerariat logistique/clients certifiés ISO)	29,9%	19,2%	15,4%	10,1%
Supply chain planning	29,6%	14,6%	22,3%	9,1%
Achats/ Approvisionnements	22,1%	19,2%	22,6%	20,7%
Gestion d'entrepôt	25,3%	16,7%	29,8%	26,4%
Ordonnancement/lancement/GPAO	18,6%	12,6%	24,6%	19,0%
Langues étrangères	42,7%	36,5%	40,7%	34,1%
Logistique internationale/européenne	22,7%	8,4%	12,7%	8,9%
Logistique industrielle et flux tendus	21,5%	7,6%	17,6%	8,0%
Distribution physique	13,6%	5,4%	19,1%	5,8%
Réglementation/législation	46,7%	43,7%	43,8%	37,8%
Matières dangereuses	27,2%	27,4%	27,8%	28,5%
Sécurité/Prévention des risques	45,7%	55,3%	44,9%	52,8%
Prévention de la malveillance et des vols/Sûreté	28,2%	10,4%	28,2%	9,1%
ERP	19,6%	13,4%	17,3%	11,9%
NTIC/ systèmes de communication interne/Messageries/EDI/RFID	14,9%	8,3%	14,5%	7,9%
Gestion des déchets	-	18,4%		17,0%
Environnement - développement durable (économie d'énergie, bilan carbone)	22,2%	21,4%	20,9%	19,0%
Politique qualité/normes ISO	26,9%	19,1%	23,0%	16,8%
Gestion de projet/cahier des charges logistiques/tableaux de bord (suivi des coûts...)	20,8%	11,5%	10,7%	8,6%
Soutien logistique et service après vente	14,2%	5,7%	14,6%	4,6%
Projet d'investissements (matériels, équipements)	16,3%	5,1%	6,2%	3,1%
Techniques de management	47,0%	60,6%	39,1%	52,7%
Techniques de communication	37,2%	45,5%	31,1%	45,5%
Dynamique et efficacité du travail en équipe	30,2%	22,1%	33,2%	28,5%
Sensibilisation à la relation client/fournisseur	24,0%	16,0%	23,8%	17,8%
Gestion du stress	28,1%	17,9%	26,4%	17,3%
Autres	3,0%	1,5%	1,9%	1,4%

FORMATION ET QUALIFICATION

La prévention des risques professionnels (sécurité) ou liés à l'ergonomie que courent les opérateurs est au cœur des préoccupations des responsables

Besoins en formation des opérateurs
(en pourcentage d'établissements ayant cité l'item)

	2007	2008
Systèmes d'information	51,1%	15,4%
Préparation de commandes	30,2%	33,5%
Emballage	16,4%	15,0%
Tenue et gestion de stock/Magasinage	27,8%	27,5%
Réception	25,4%	29,6%
Expédition	25,9%	30,9%
Conduite d'engins de manutention/levage	45,9%	48,6%
Entretien/Maintenance d'engins de manutention	20,5%	11,6%
Prévention de la malveillance et des vols/Sûreté	29,0%	16,0%
Matières dangereuses	24,6%	26,0%
Prévention des risques professionnels/Sécurité	49,3%	55,8%
Gestes et postures/Ergonomie	53,3%	69,5%
Sauveteur secourisme du travail	41,8%	37,9%
Dynamique et efficacité du travail en équipe	32,0%	19,5%
Qualité/Procédures	25,9%	22,2%
Techniques de communication	16,3%	11,7%
Communication/vente	6,4%	5,5%
Sensibilisation à la relation client-fournisseur/Connaissance de l'environnement professionnel	13,3%	2,5%
Gestion du stress	21,2%	8,8%
Langues étrangères	-	8,9%
Autres	5,0%	0,7%

