

# Impacts des activités logistiques en PACA

---



Mercredi 24 septembre 2008  
Impacts sur l'emploi et la formation



Ressources, territoires et habitats  
Énergie et climat  
Prévention des risques  
Développement durable  
Infrastructures, transports et mer

Présent  
pour  
l'avenir

# SOMMAIRE

---

---

---

- *Caractérisation des emplois*

---

- *Formation*

---



# Impacts sur l'emploi

---

- **Caractéristiques de l'emploi**
  - Activité créatrice d'emplois : 1000 emplois par an depuis 10 ans
  - Spécificités :
    - ♦ Emploi local,
    - ♦ peu qualifié,
    - ♦ emploi précaire?
  - Manque d'attractivité des métiers de la logistique mais métiers en évolution (nouvelles technologies)
  - Problème de desserte des sites – frein au recrutement des jeunes et des femmes



# Impacts sur l'emploi

---

- **Caractéristiques de l'emploi**
  - Pénurie d'emplois qualifiés (CACES et chauffeurs), développement de parcours de formation en interne
  - Recrutement par des moyens diversifiés : ANPE, après période Intérim..
  - Autres emplois induits par la création de sites logistiques : chauffeurs pour livraison locale, marchés pour construction locale.



# Impacts sur l'emploi

- Chiffres observés sur les sites enquêtés
  - Répartition HF

	Hommes	Femmes
<b>Clesud</b>	<b>79%</b>	<b>21%</b>
<b>Chantier TC Canet</b>	<b>83%</b>	<b>17%</b>
<b>Entreprises</b>	<b>55%</b>	<b>45%</b>
<b>An niveau national dans l'activité logistique</b>	<b>80%</b>	<b>20%</b>
<b>Au niveau national dans l'économie marchande</b>	<b>62%</b>	<b>38%</b>
<b>Au niveau régional (prestations logistiques)</b>	<b>77%</b>	<b>23%</b>
<b>Au niveau régional (auxiliaires de transport)</b>	<b>70%</b>	<b>30%</b>



# Impacts sur l'emploi

- Age et ancienneté des employés
  - Fortement liés à la date de création du site
    - Sur Clésud la moitié des employés a moins de 30 ans (18% au niveau régional pour les prestataires logistiques) et 44% des employés travaille sur le site depuis moins d'un an
    - Autres sites : plus proches des moyennes régionales

	Moins de 20 ans	Entre 20 et 40 ans	Plus de 40 ans
<b>Clesud</b>	4%	71%	25%
<b>Chantier TC Canet</b>	0%	42%	57%
<b>Entreprises</b>	3%	58%	39%

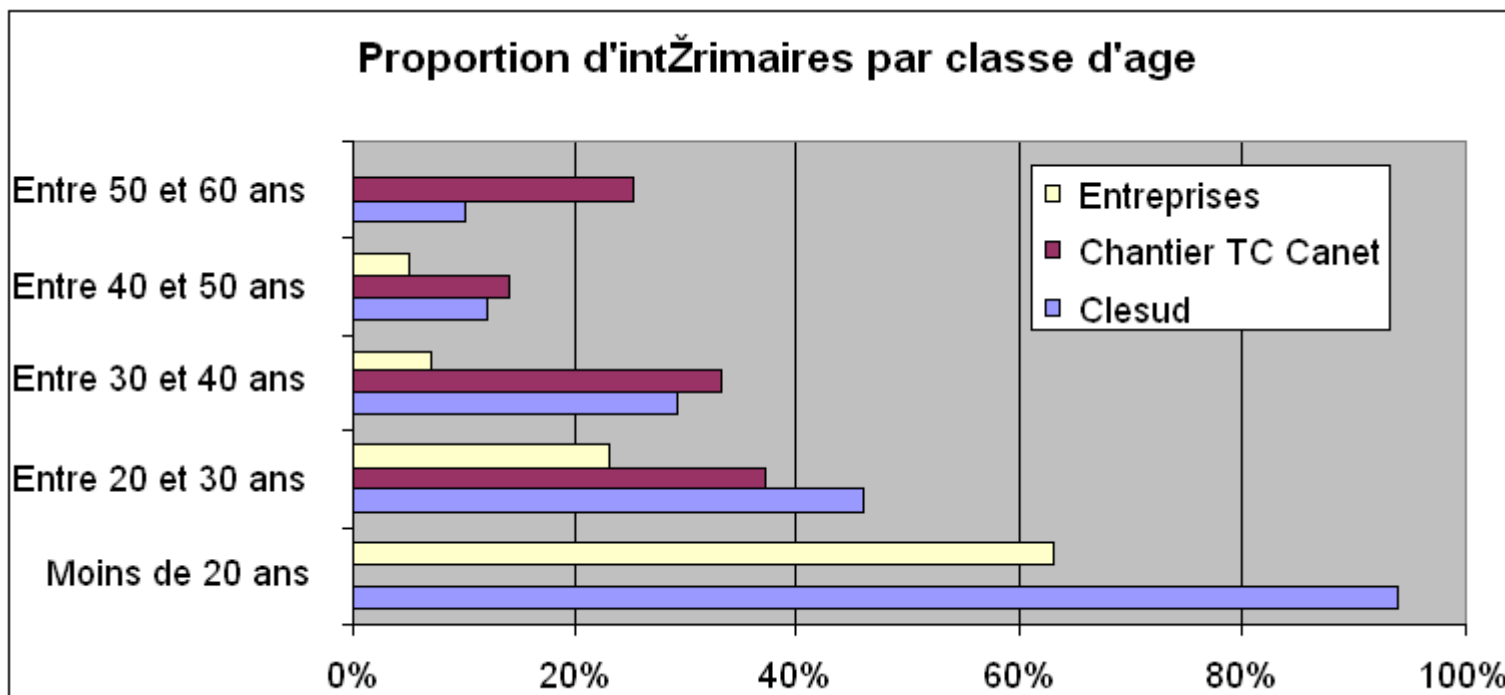


# Impacts sur l'emploi

- Chiffres observés sur les sites enquêtés

- Intérim

	Emplois permanents	Emplois intérimaires
Clesud	66%	34%
Chantier TC Canet	74%	26%
Entreprises	88%	12%
An niveau national dans l'activité logistique	70%	30%



# Impacts sur l'emploi

- Chiffres observés sur les sites enquêtés

- Secteur d'activité

	Ouvriers	Professions intermédiaires	Cadres
<b>Clesud</b>	56%	37%	7%
<b>Chantier TC Canet</b>	53%	39%	8%
<b>Entreprises</b>	29%	62%	9%
An niveau national dans l'activité logistique			9%
Au niveau national dans l'économie marchande			18%
Au niveau régional (prestations logistiques)	89%	8%	4%
Au niveau régional (auxiliaires de transport)	69%	15%	16%
Au niveau régional (toutes les activités transport logistique)	88%	4%	8%

- Taux d'encadrement proche des indicateurs nationaux et régionaux du secteur
- Sur Canet et Clésud, structure comparable.
- Dans les entreprises, part moins importante d'ouvriers au bénéfice des professions intermédiaires.

# Impacts sur l'emploi

## • La Formation

- Le flux des formés actuellement ne couvre pas les besoins (870 formés à rapprocher des 1000 emplois créés par an)
- Les besoins portent principalement sur des formations courtes (CACES, préparation de commande), mais développement de besoins spécifiques
- Face à cette pénurie, les entreprises mettent en place des formations internes



# Impacts sur l'emploi

## • La Formation

- Initiatives régionales : au sein du club Provence Logistique (subventions EQUAL pour formations), St Martin de Crau : (recrutement par simulation qui s'appuie sur l'habileté des personnes)
- Attention au déséquilibre des catégories d'emplois, le bassin d'emplois de l'ouest de l'étang de Berre a également besoin d'emplois qualifiés



# Impacts sur l'emploi

- Chiffres observés sur les sites enquêtés

- Niveau de formation initiale

	Niveau d'étude primaire	Niveau d'étude secondaire	Niveau d'étude supérieur	Autre
<b>Clesud</b>	<b>23%</b>	<b>45%</b>	<b>32%</b>	<b>0%</b>
<b>Chantier TC Canet</b>	<b>0%</b>	<b>75%</b>	<b>10%</b>	<b>15%</b>
<b>Entreprises</b>	<b>0%</b>	<b>37%</b>	<b>54%</b>	<b>9%</b>

- ◆ Niveau de formation assez élevé dans les entreprises
- ◆ Au chantier du Canet et à Clésud, majorité de niveau d'étude secondaire.
- ◆ A Clésud uniquement employés de niveau d'étude primaire

# Impacts sur l'emploi

Tout confondu	Niveau d'étude primaire et secondaire	Niveau d'étude supérieur	Autre
Clesud	68%	32%	0%
Chantier TC Canet	75%	10%	15%
Entreprises	37%	54%	9%
Ouvriers	Niveau d'étude primaire et secondaire	Niveau d'étude supérieur	Autre
Clesud	80%	20%	0%
Chantier TC Canet	82%	0%	18%
Entreprises	49%	28%	23%
Professions intermédiaires	Niveau d'étude primaire et secondaire	Niveau d'étude supérieur	Autre
Clesud	57%	43%	0%
Chantier TC Canet	63%	19%	18%
Entreprises	34%	64%	2%
Cadres	Niveau d'étude primaire et secondaire	Niveau d'étude supérieur	Autre
Clesud	47%	53%	0%
Chantier TC Canet	75%	25%	0%
Entreprises	25%	70%	5%