

COOL LINK

Marseille 12 décembre 2006

Hervé de Tarade.



RAILINK

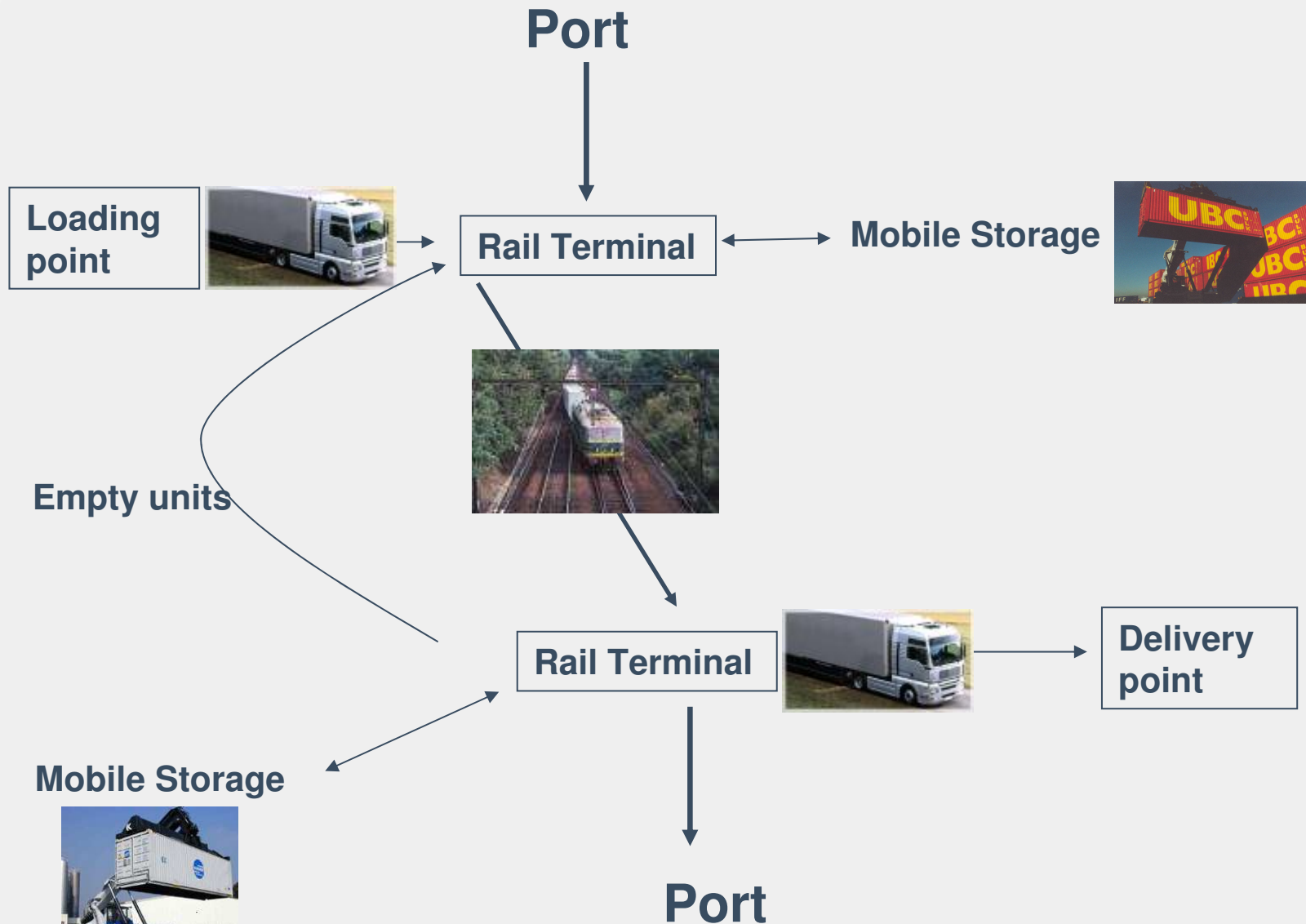
**UN PRODUIT DE RAIL LINK VOTRE
PARTENAIRE FERROVIAIRE**

*Qui vous propose une véritable prestation
intermodale à valeur ajoutée :*

- ✓ **Connaissance de votre métier**
- ✓ **Souplesse et écoute**
- ✓ **Equipe réactive et professionnelle**
- ✓ **Dynamique de développement**
- ✓ **Accompagnement de votre logistique mobile**
- ✓ **Des solutions innovantes.**

LOGISTIQUE MOBILE

une gamme complète de solutions et de services

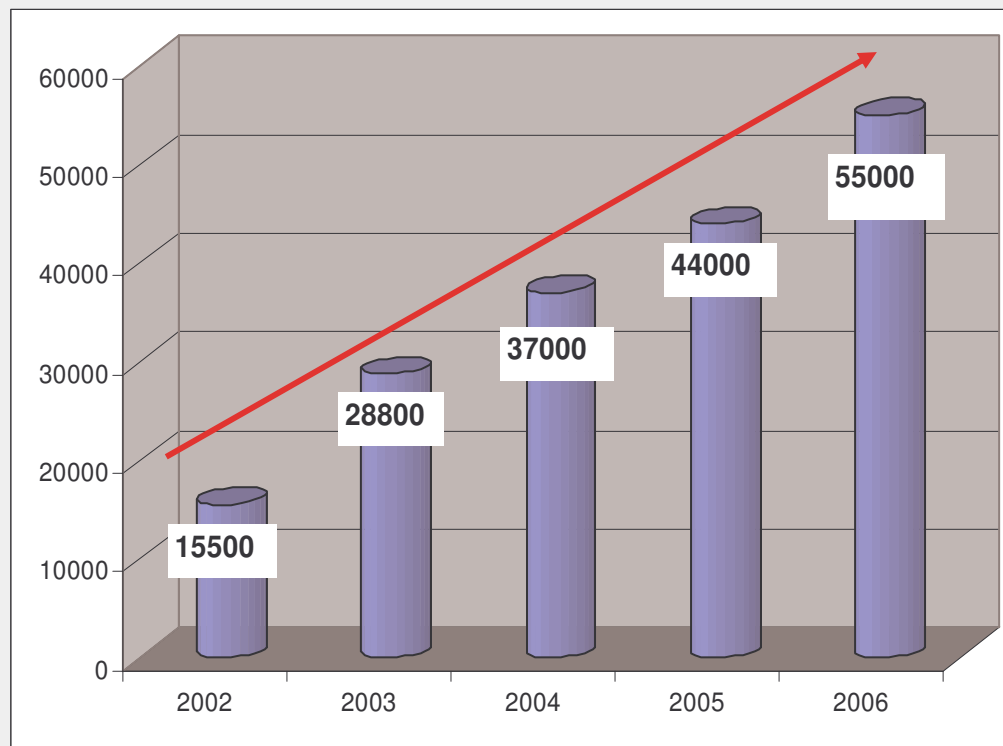


GENERAL TRANSPORT PLAN



CHIFFRES CLES RAIL LINK : TEU TRANSPORTÉS

Une croissance régulière et soutenue



CA: 9 millions d'euros en 2004
12 millions d'euros en 2005
15 millions d'euros en 2006

NOS CLIENTS : LE MIX GAGNANT : quelques références

COMPAGNIES
MARITIMES



TRANSPORTEURS
CONTINENTAUX



TRANSITAIRES

Une demande particulière du marché: Le transport des conteneurs frigorifiques

- Axe Anvers et Le Havre sur Marseille.
- Produit à forte valeur ajoutée.
- Importance du délai de transit.
- Suivi de la marchandise et de sa condition.
- Mise à quai directe.
- Fiabilité de la solution ferroviaire.
- Un choix qui correspond à la politique environnementale.



Cool Link.

Where is my box?

Zoom in

Zoom out

Location for 'CGHU2703507'

06 aug 2006

03:17, **GPS: +45.490790+004.82913**, **Zoom: 1000000 meter**



GOOGLE LINK.



UN TRANSIT TIME IMBATTABLE.

➤➤ Départ de Anvers MainHub Lundi Soir.

➤➤ Arrivée directe à quai mercredi matin.

➤➤ Embarquement Navire samedi matin.

➤➤ Débarquement à Alger lundi matin.

Anvers

Alger



7 jours

➤➤ Débarquement navire vendredi Marseille.

➤➤ Chargement navette Samedi matin.

➤➤ Arrivée Valenton lundi matin 5 heures.

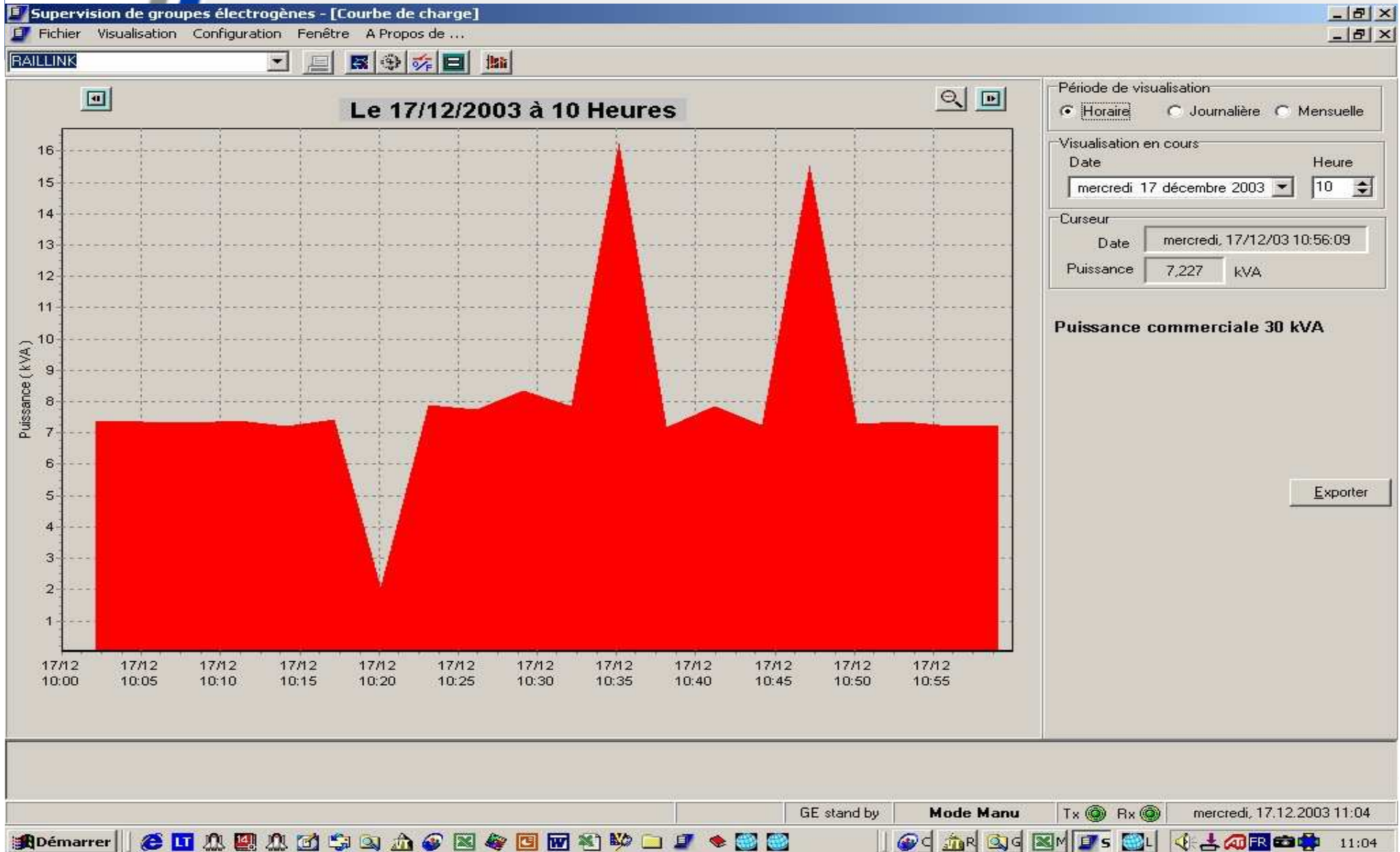
➤➤ Disponibilité Rungis ou Paris

Quai Marseille

Paris

Moins de 48 heures.

Courbe de charge d'un générateur.



Chez Rail Link: Le futur c'est tout de suite

